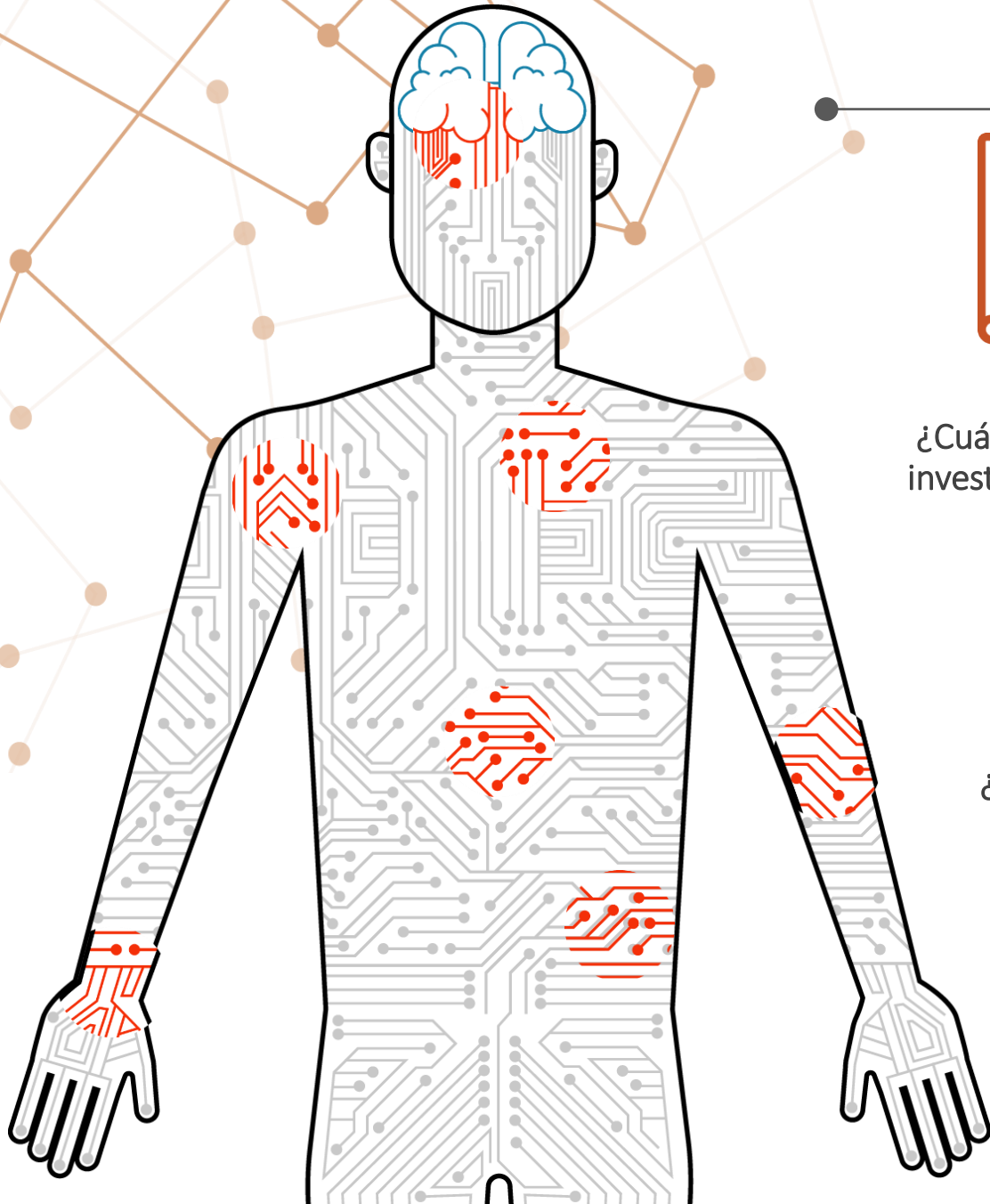


# Te has preguntado...



¿Cuántas veces se ha investigado lo mismo?



¿Toma de decisiones basadas en evidencia?



¿Dónde están los datos y la información?



¿Cómo evitamos la fuga de capital intelectual?



¿Se trabaja en islas?



¿Ya se ha aplicado esto antes?

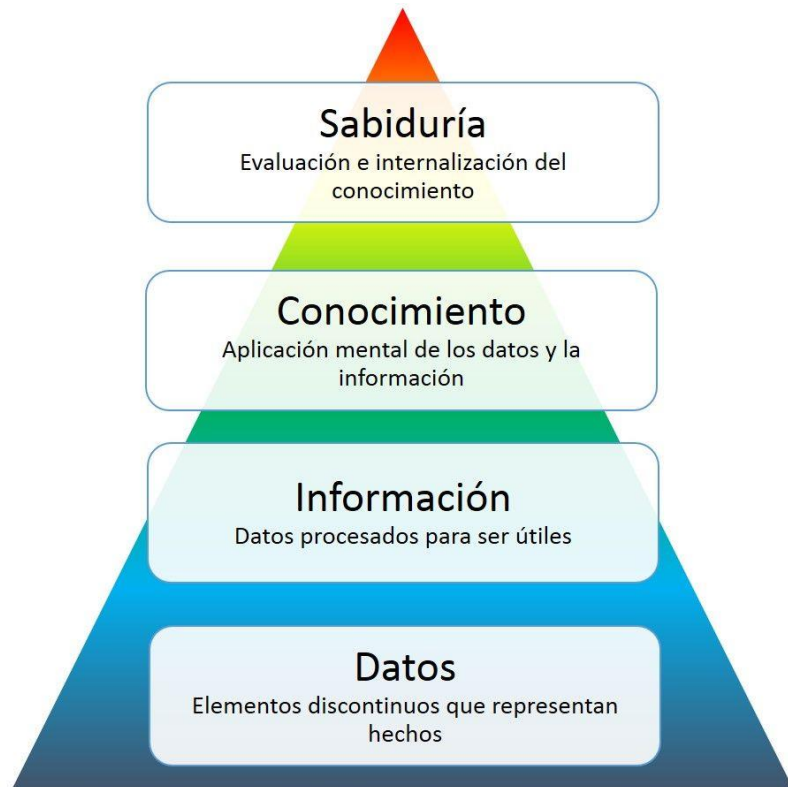


¿Hemos repetido los errores del pasado?



¿Generamos soluciones efectivas?

# ¿Qué es conocimiento en el marco de MIPG?



Fuente: Hey, J.: The Data, Information, Knowledge, Wisdom Chain: The Metaphorical Link

Es la suma de **ideas, datos, Información, procesos y productos** generados por los servidores públicos de las entidades para el cumplimiento de su misión.

El conocimiento se produce a través del aprendizaje constante, la adaptación al cambio y se consolida con la preservación de la memoria institucional.

\*Fuente: DAFP



El empleo  
es de todos

Mintrabajo

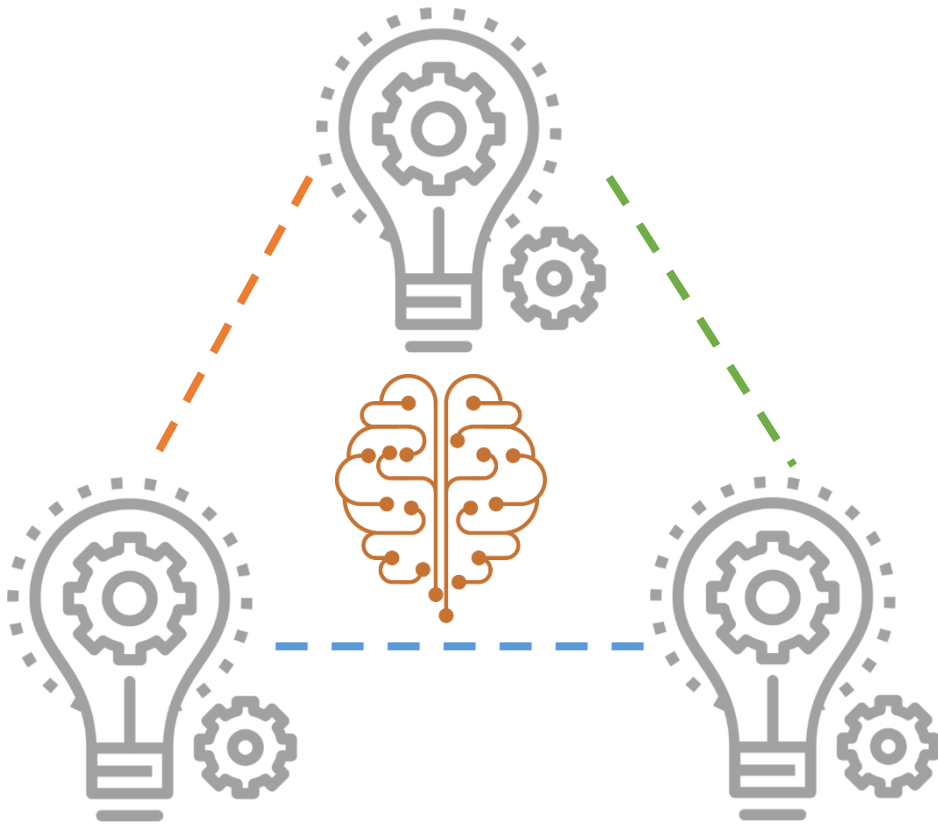
# Tipos de conocimiento



El conocimiento en las entidades se presenta de manera **tácita** en las capacidades de las personas, su intelecto, experiencia y habilidad para proponer soluciones.

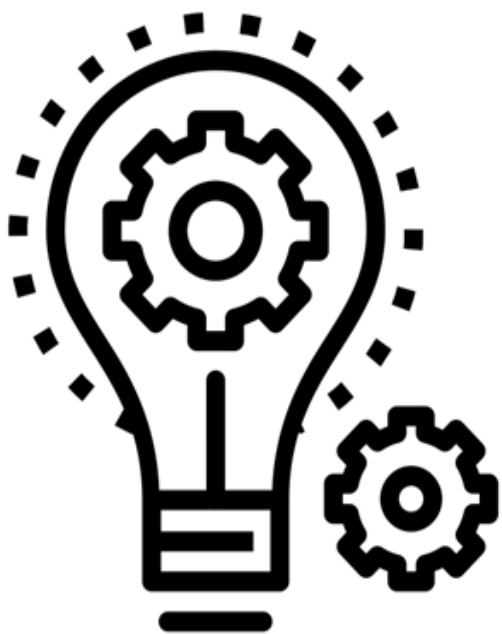
Así mismo, se evidencia de manera **explícita** en los documentos (infografías, planes, informes, guías, instructivos, herramientas), piezas audiovisuales (presentación, videos) publicaciones en redes sociales o grabaciones.

# ¿Qué es la gestión del conocimiento?



Proceso mediante el cual se implementan acciones, mecanismos o instrumentos orientados a generar, identificar, capturar, transferir, apropiar, analizar, difundir y preservar el conocimiento para fortalecer la gestión de las entidades públicas, facilitar procesos de innovación y mejorar la prestación de bienes y servicios a sus grupos de valor.

\*Fuente: DAFP



# Objetivos de la Gestión del Conocimiento y la Innovación

- ▶ **Dinamizar el ciclo de política pública**
- ▶ **Facilitar el aprendizaje y la adaptación a las nuevas tecnologías**
- ▶ **Interconectar el conocimiento entre los servidores**
- ▶ **Promover buenas prácticas de gestión**





# ¿Qué requerimos para la Gestión del Conocimiento y la Innovación?

- ▶ **Aprendizaje continuo**
- ▶ **Uso y difusión**
- ▶ **Preservación del conocimiento**
- ▶ **Cambio de mentalidad**
- ▶ **Generación de conocimiento**
- ▶ **Análisis de datos**



# Gestión del conocimiento y la innovación

Es una fuente de innovación que comprende cuatro ejes esenciales



# Ejes de la Gestión del conocimiento y la innovación





# La Gestión del Conocimiento promueve en el Talento Humano

