



COMISIÓN PERMANENTE
DE CONCERTACIÓN
DE POLÍTICAS
SALARIALES Y LABORALES

ANÁLISIS DE COYUNTURA LABORAL

SECRETARÍA TÉCNICA NACIONAL

Diciembre 2014

TABLA DE CONTENIDO



COMISIÓN PERMANENTE
DE CONCERTACIÓN
DE POLÍTICAS
SALARIALES Y LABORALES

1. Fundamentos Macroeconómicos
2. Sector Externo
3. Mercado Laboral
4. Índice de Pobreza Multidimensional



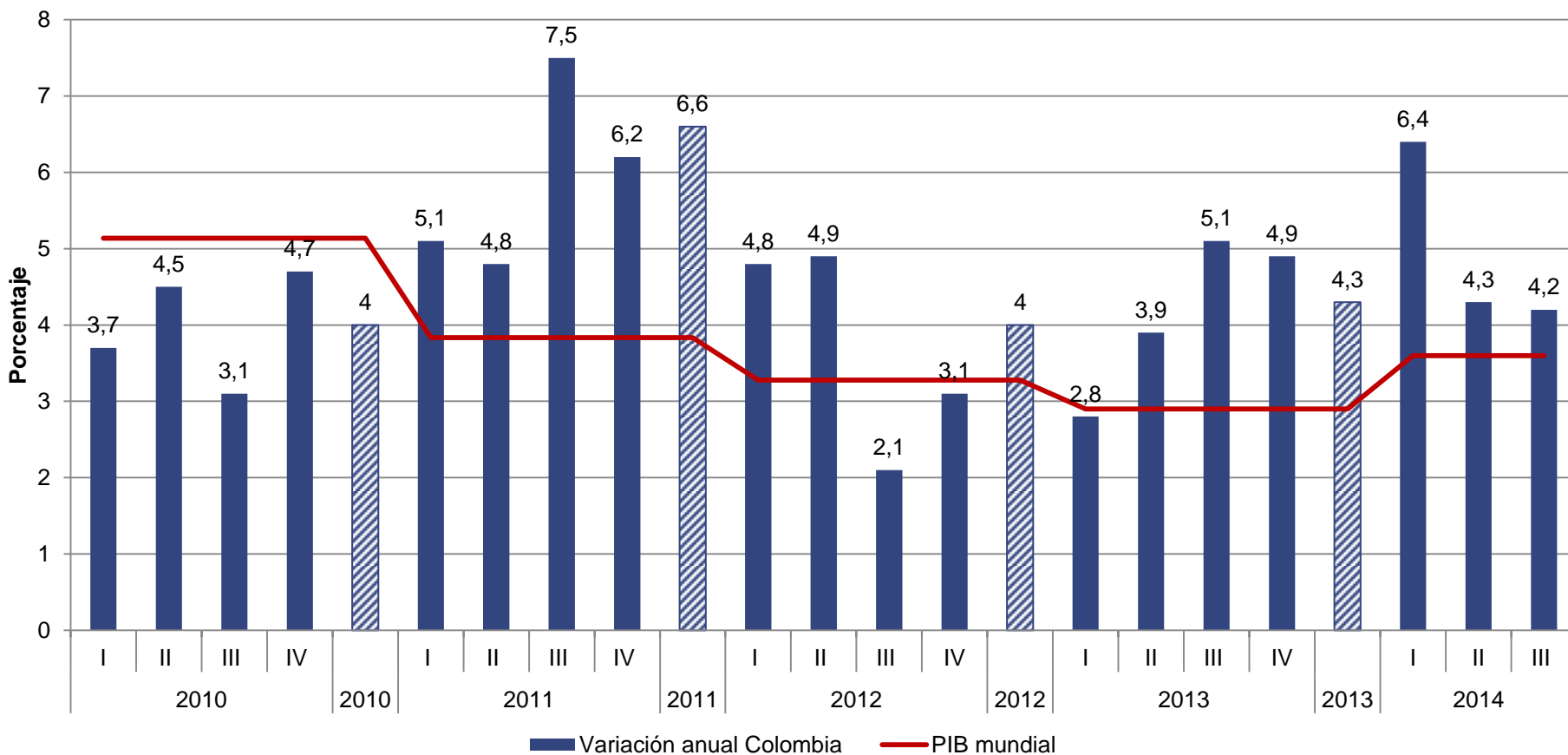
COMISIÓN PERMANENTE
DE CONCERTACIÓN
DE POLÍTICAS
SALARIALES Y LABORALES

1. FUNDAMENTOS MACROECONÓMICOS

- Crecimiento Económico
- Inflación
- Situación Fiscal
- Tasa de interés



PIB mundial y PIB de Colombia



PIB por Componentes de la Demanda

II trimestre 2014 Variación Anual - Precios Constante



COMISIÓN PERMANENTE
DE CONCERTACIÓN
DE POLÍTICAS
SALARIALES Y LABORALES

	2Q 2012	2Q 2013	2Q 2014
Producto Interno Bruto	5,1	4,5	4,3
1. Importaciones Totales	10,3	4,1	9,6
2. Consumo Total	4,1	4,2	5,5
2.1. Consumo de Hogares	3,8	4,1	5,2
2.2. Consumo Final del Gobierno	5,5	5,6	6,5
3. Formación bruta de capital	12,8	-3,5	14,3
Demanda Final Interna	6,6	2,6	7,7
4. Exportaciones Totales	6,0	13,7	-8,6

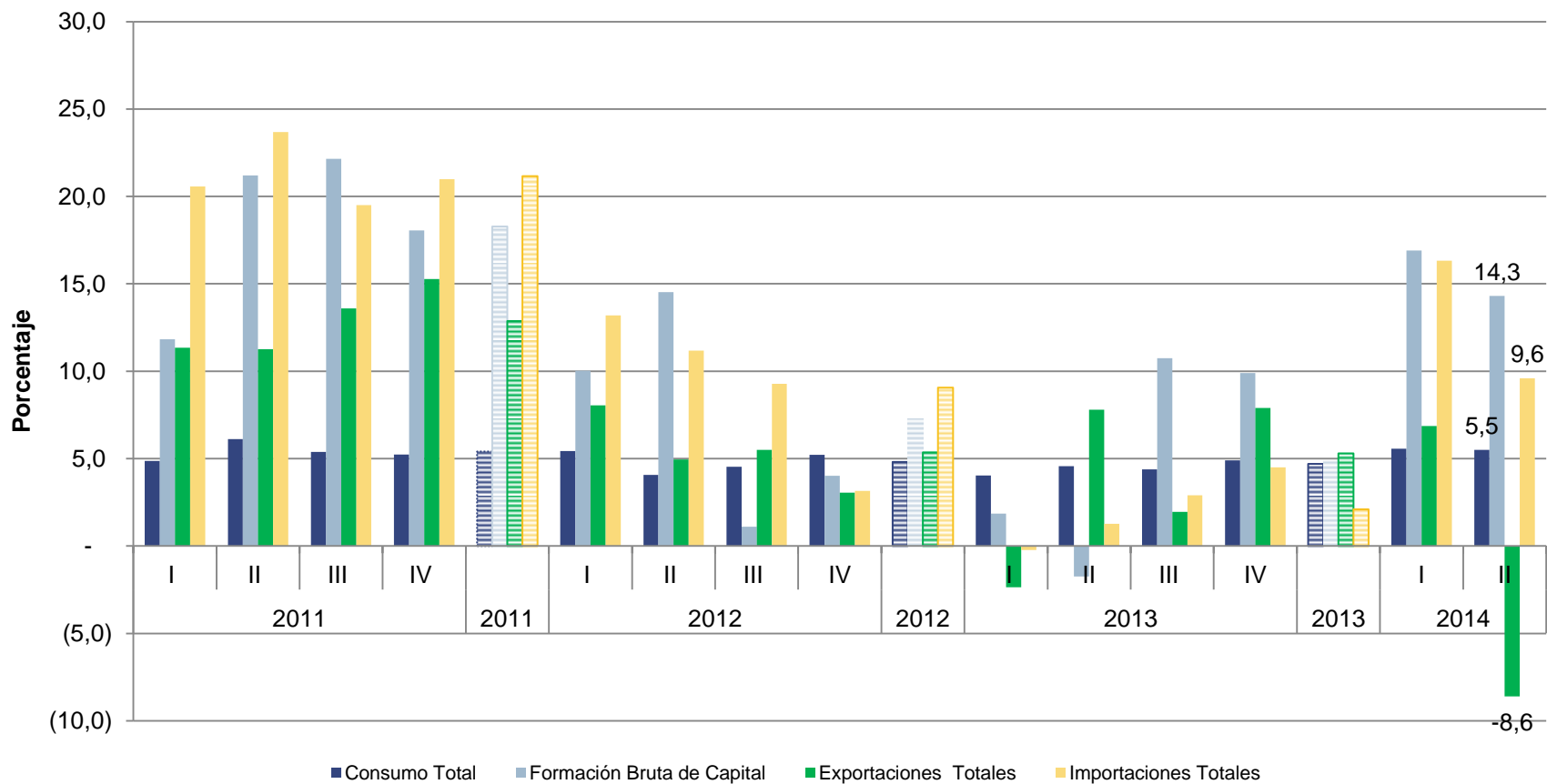
Fuente: Cuentas Nacionales-DANE, 2014

Producto Interno Bruto- Demanda

Variación porcentual anual precios constantes



COMISIÓN PERMANENTE
DE CONCERTACIÓN
DE POLÍTICAS
SALARIALES Y LABORALES



Fuente: Cuentas Nacionales-DANE, 2014

PIB por Componentes de la Oferta

II trimestre 2014 - precios constantes



COMISIÓN PERMANENTE
DE CONCERTACIÓN
DE POLÍTICAS
SALARIALES Y LABORALES

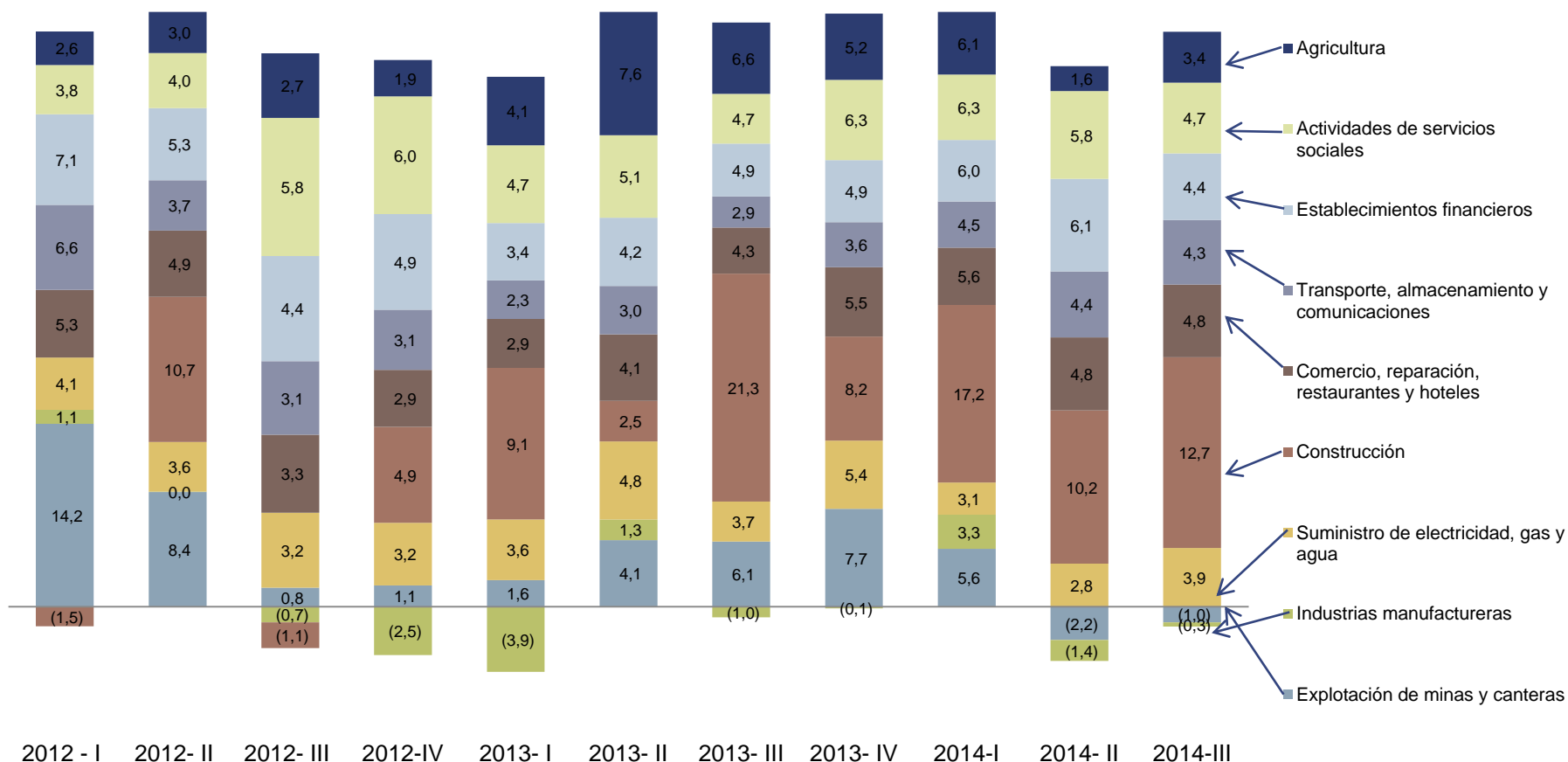
	3Q 2012	3Q 2013	2Q 2014	3Q 2014	% PIB
Agricultura, ganadería, caza, silvicultura y pesca	3,6	5,3	1,5	3,4	6,1
Explotación de minas y canteras	0,3	6,7	(2,2)	(1,0)	7,2
Industrias manufactureras	(1,7)	(0,4)	(1,4)	(0,3)	10,7
Suministro de electricidad, gas y agua	3,1	4,1	3,7	3,9	3,5
Construcción	(4,9)	21,3	10,2	12,7	7,4
Comercio, reparación, restaurantes y hoteles	3,4	4,6	4,9	4,8	12,0
Transporte, almacenamiento y comunicaciones	3,7	3,4	4,4	4,3	7,3
Establecimientos financieros, seguros, actividades inmobiliarias y servicios a las empresas	3,7	6,1	6,1	4,4	19,9
Actividades de servicios sociales, comunales y personales	5,6	5,0	5,8	4,7	15,4

PIB por Componentes de la Oferta

Precios Constantes- Variación anual



COMISIÓN PERMANENTE
DE CONCERTACIÓN
DE POLÍTICAS
SALARIALES Y LABORALES





1. FUNDAMENTOS MACROECONÓMICOS

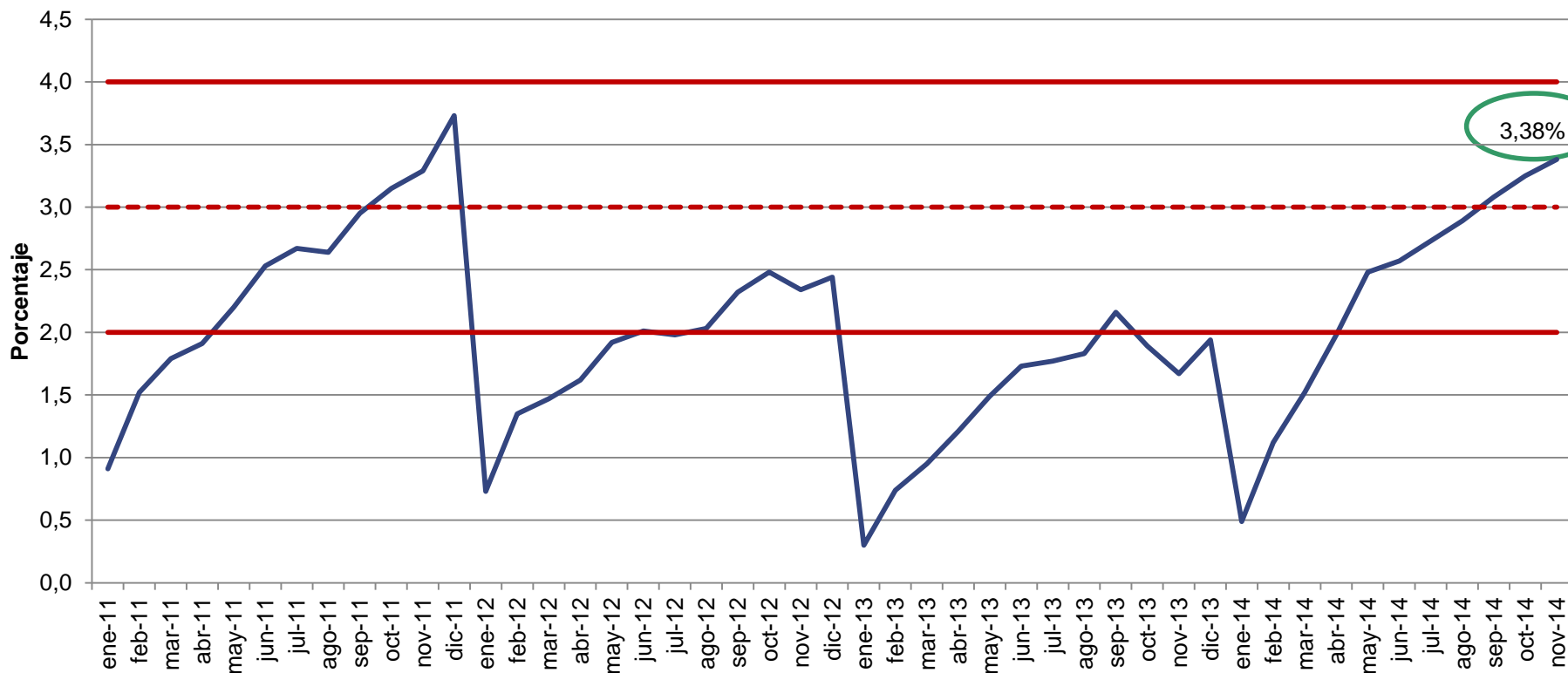
- Crecimiento Económico
- Inflación
- Situación Fiscal
- Tasa de interés



Variación año corrido: 3,38%
Variación anual: 3,65%
Variación mensual: 0,13%

Índice de Precio al Consumidor Colombia

Total Nacional Año corrido

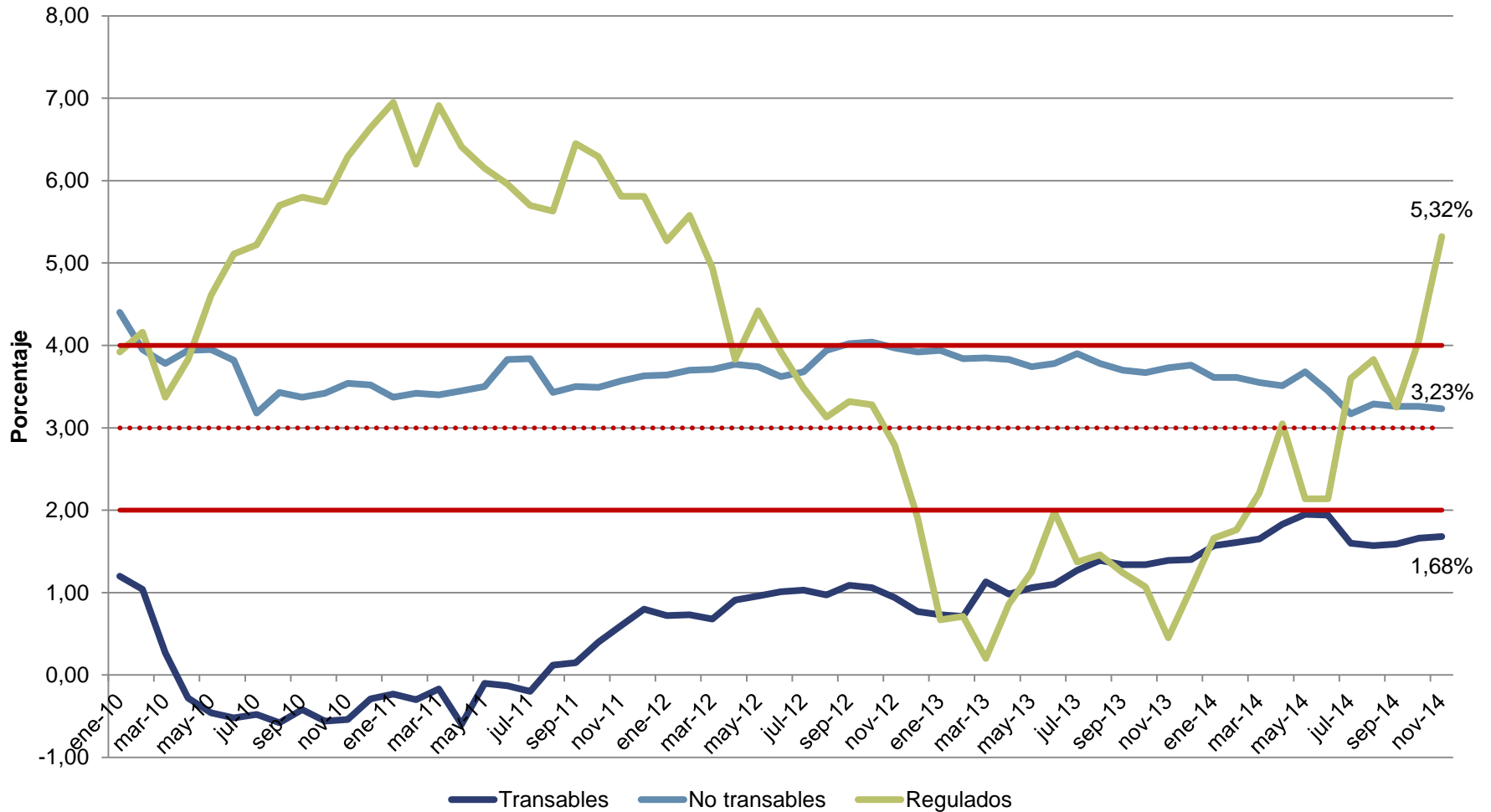


Componentes de la Inflación

Total Nacional- Variación Anual



COMISIÓN PERMANENTE
DE CONCERTACIÓN
DE POLÍTICAS
SALARIALES Y LABORALES



Fuente: Banco de la Republica, 2014



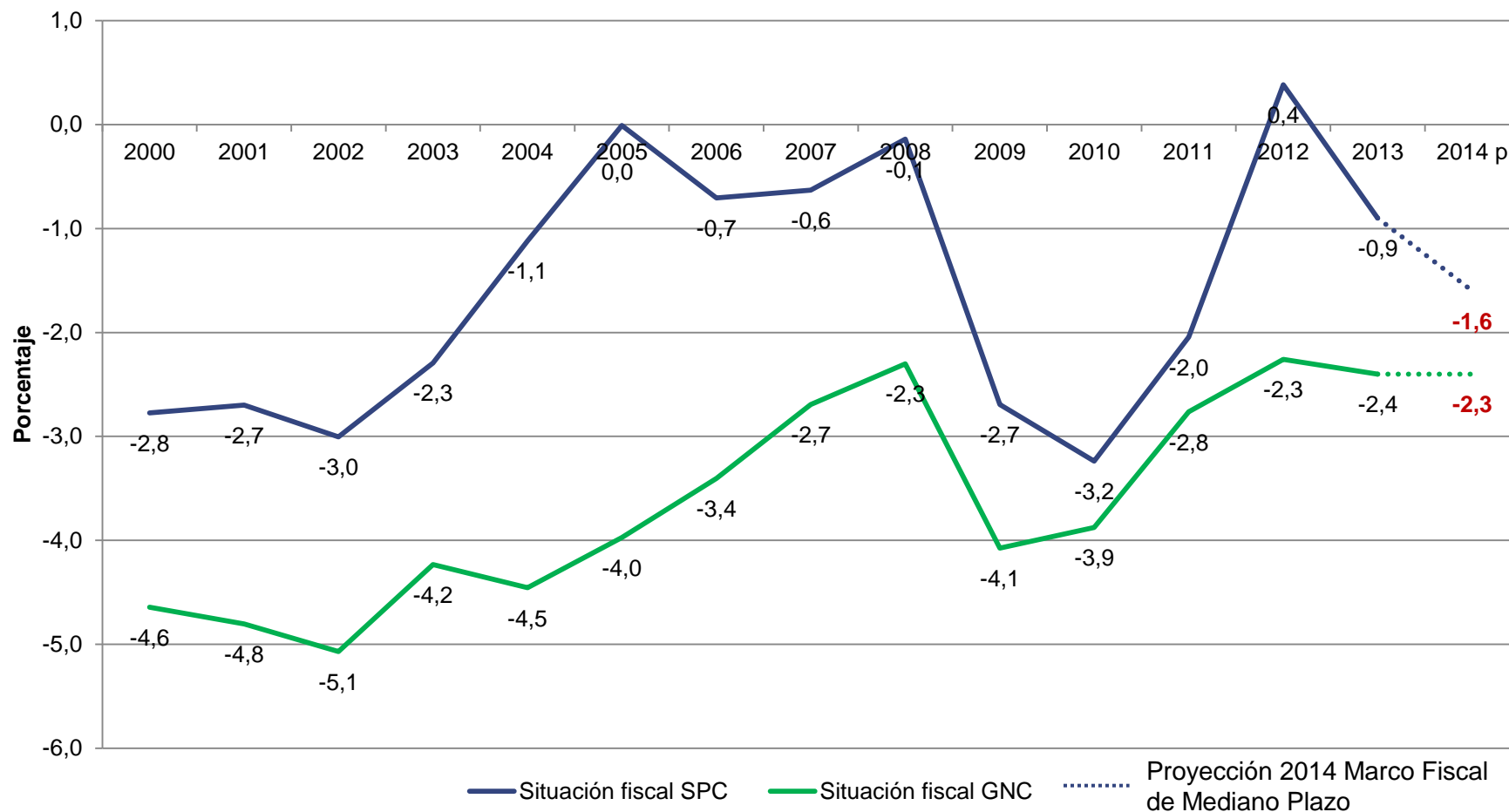
1. FUNDAMENTOS MACROECONÓMICOS

- Crecimiento Económico
- Inflación
- Situación Fiscal
- Tasa de interés

Situación Fiscal Sector Público Consolidado y Gobierno Nacional Central como porcentaje del PIB



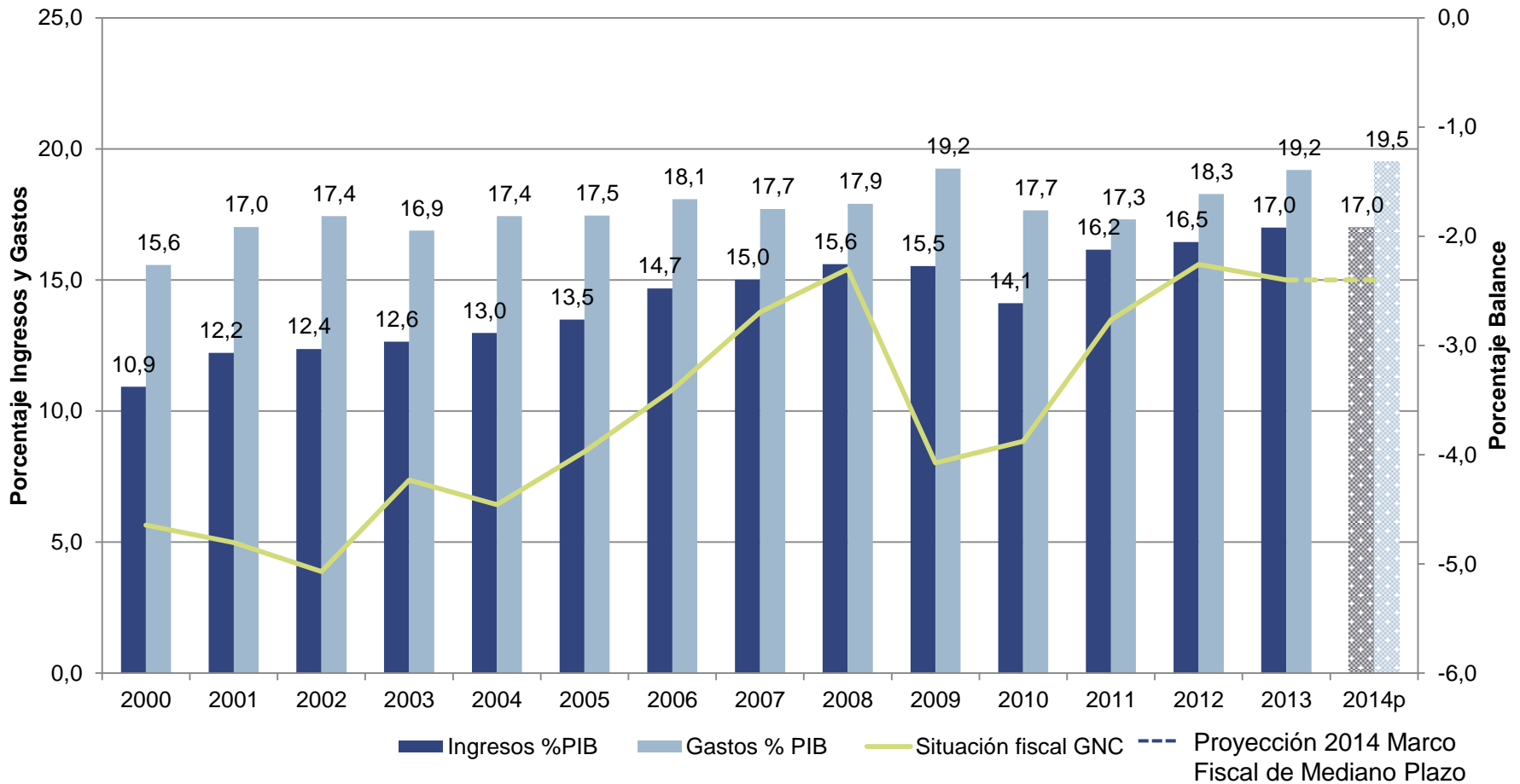
COMISIÓN PERMANENTE
DE CONCERTACIÓN
DE POLÍTICAS
SALARIALES Y LABORALES



Situación Fiscal Gobierno Nacional Central: ingresos, gastos y balance



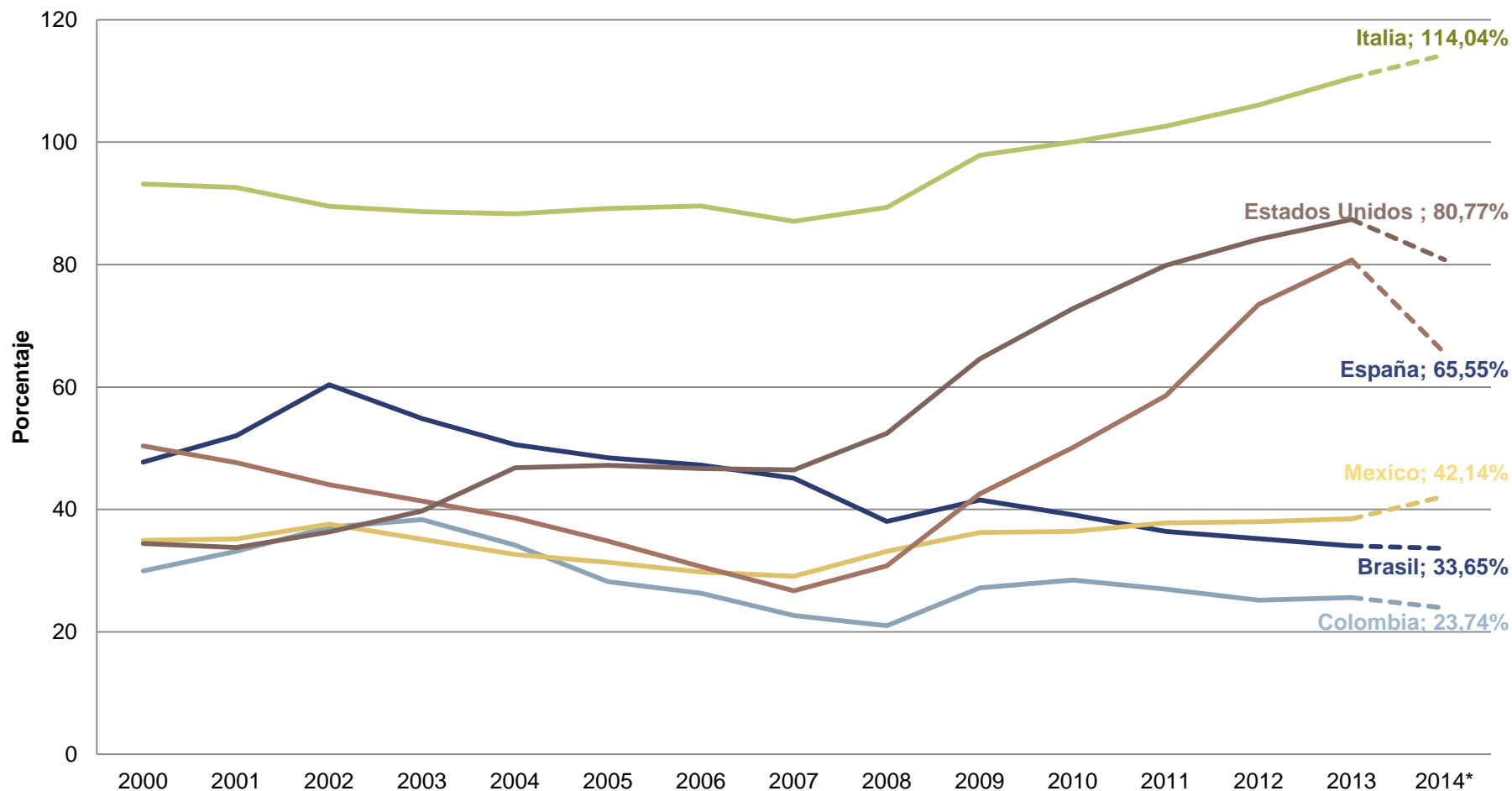
COMISIÓN PERMANENTE
DE CONCERTACIÓN
DE POLÍTICAS
SALARIALES Y LABORALES



Deuda Neta como % del PIB



COMISIÓN PERMANENTE
DE CONCERTACIÓN
DE POLÍTICAS
SALARIALES Y LABORALES



Fuente: World Economic Outlook Database, FMI. 2014

2014*: las cifras de 2014 son proyectadas por el FMI



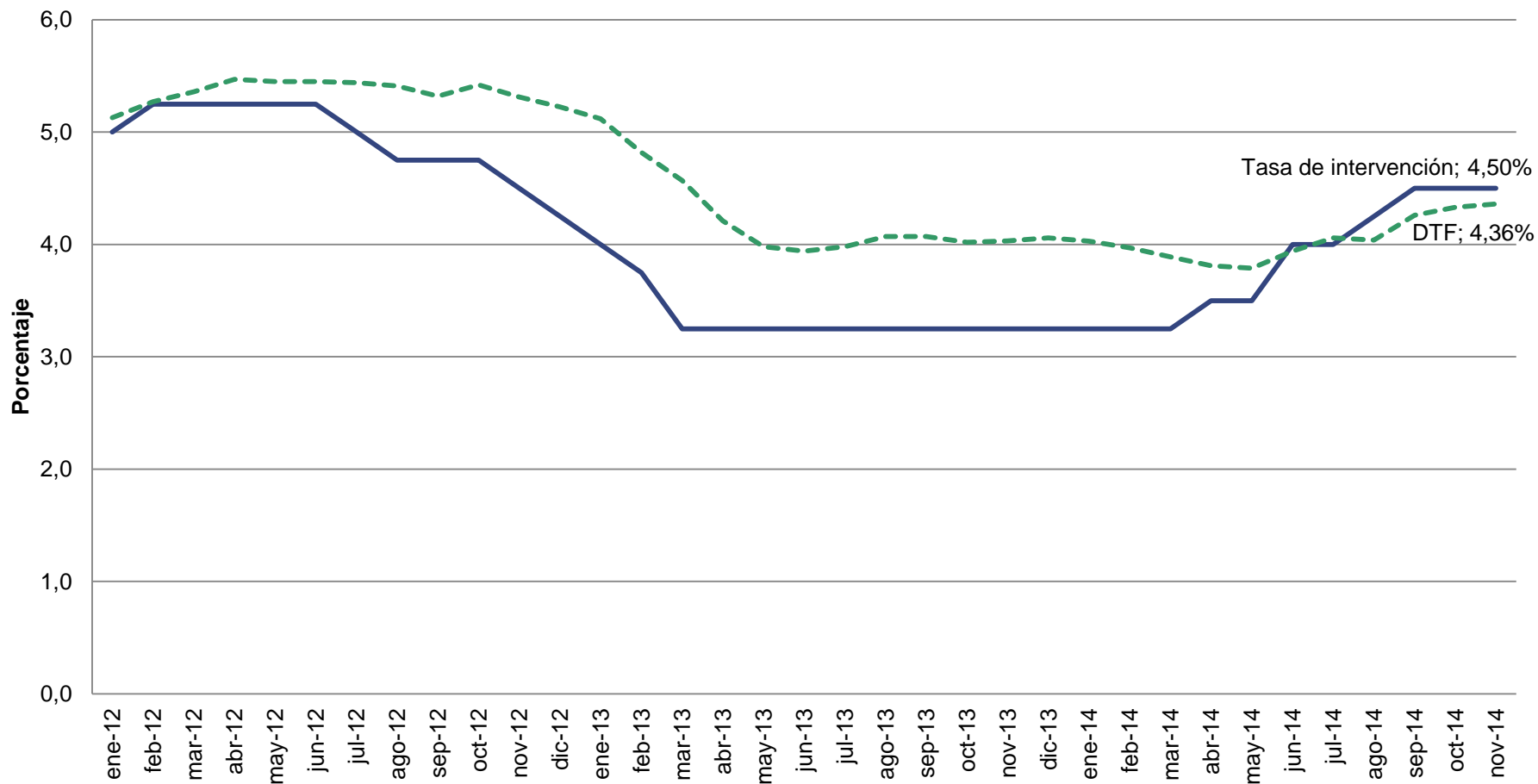
1. FUNDAMENTOS MACROECONÓMICOS

- Crecimiento Económico
- Inflación
- Situación Fiscal
- Tasa de interés

Tasa de interés



COMISIÓN PERMANENTE
DE CONCERTACIÓN
DE POLÍTICAS
SALARIALES Y LABORALES



Fuente: Banco de la Republica, 2014



COMISIÓN PERMANENTE
DE CONCERTACIÓN
DE POLÍTICAS
SALARIALES Y LABORALES

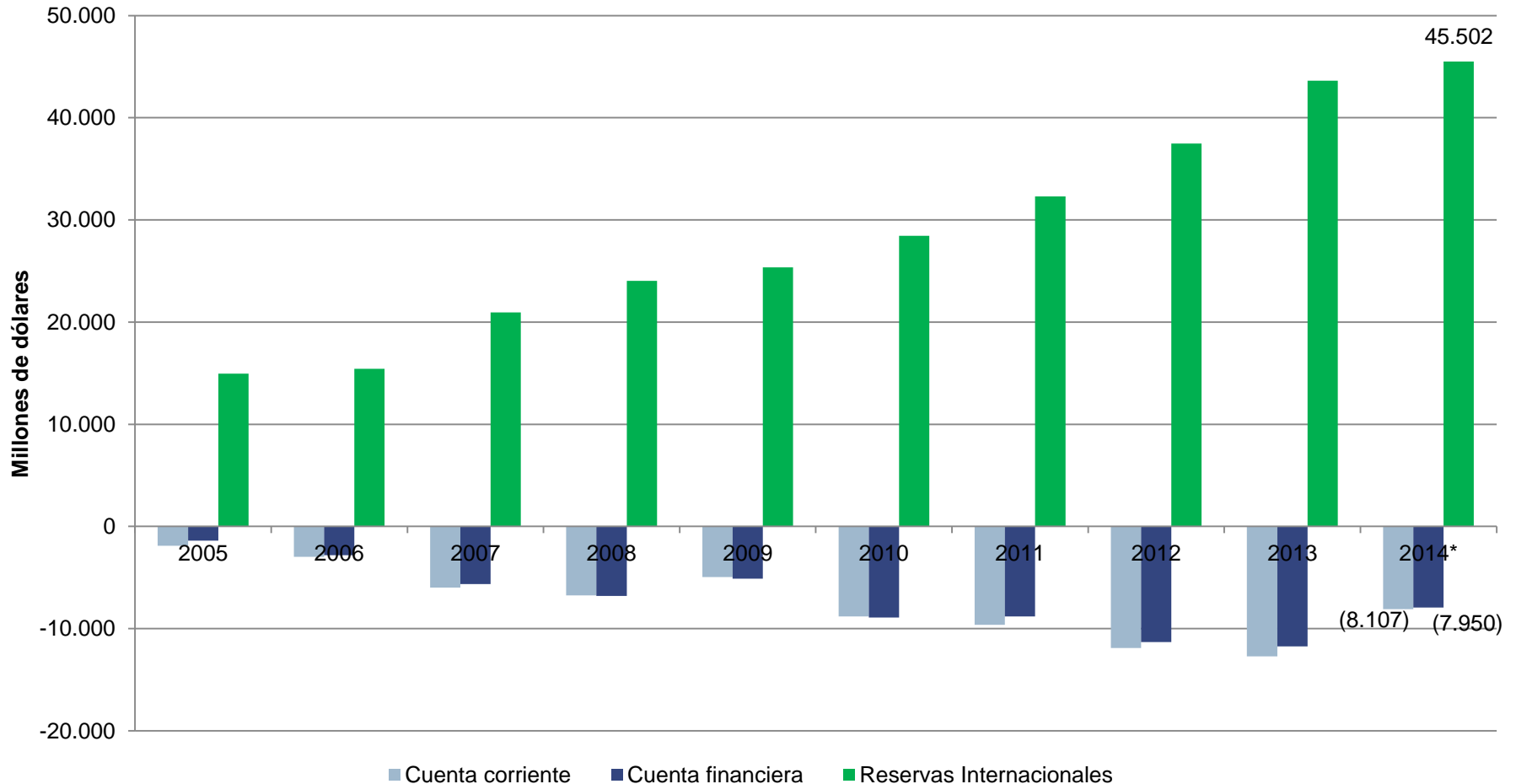
2. SECTOR EXTERNO

- Balanza de pagos
- Balanza comercial
- Inversión extranjera directa

Balanza de Pagos



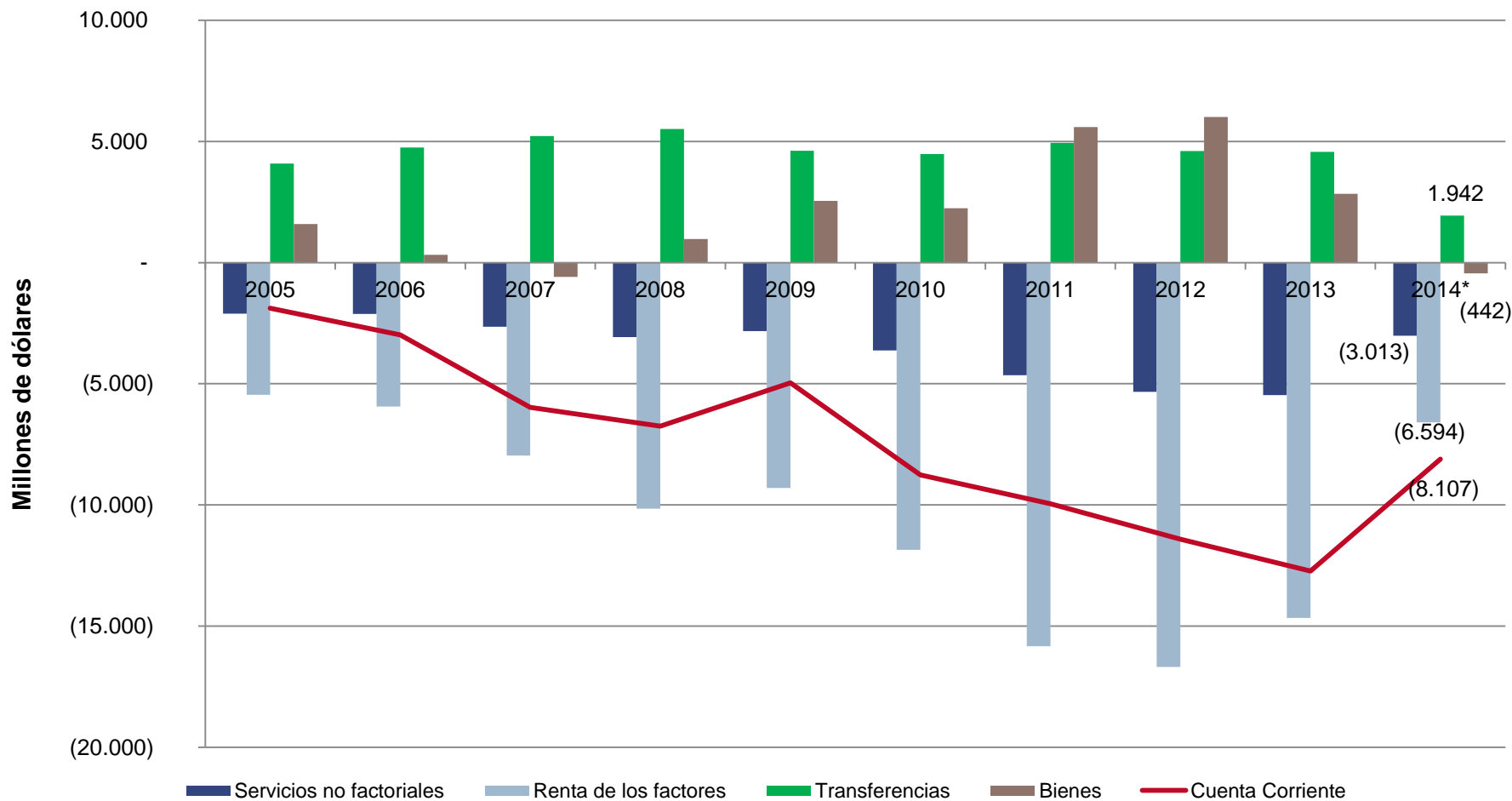
COMISIÓN PERMANENTE
DE CONCERTACIÓN
DE POLÍTICAS
SALARIALES Y LABORALES



Cuenta Corriente



COMISIÓN PERMANENTE
DE CONCERTACIÓN
DE POLÍTICAS
SALARIALES Y LABORALES





COMISIÓN PERMANENTE
DE CONCERTACIÓN
DE POLÍTICAS
SALARIALES Y LABORALES

2. SECTOR EXTERNO

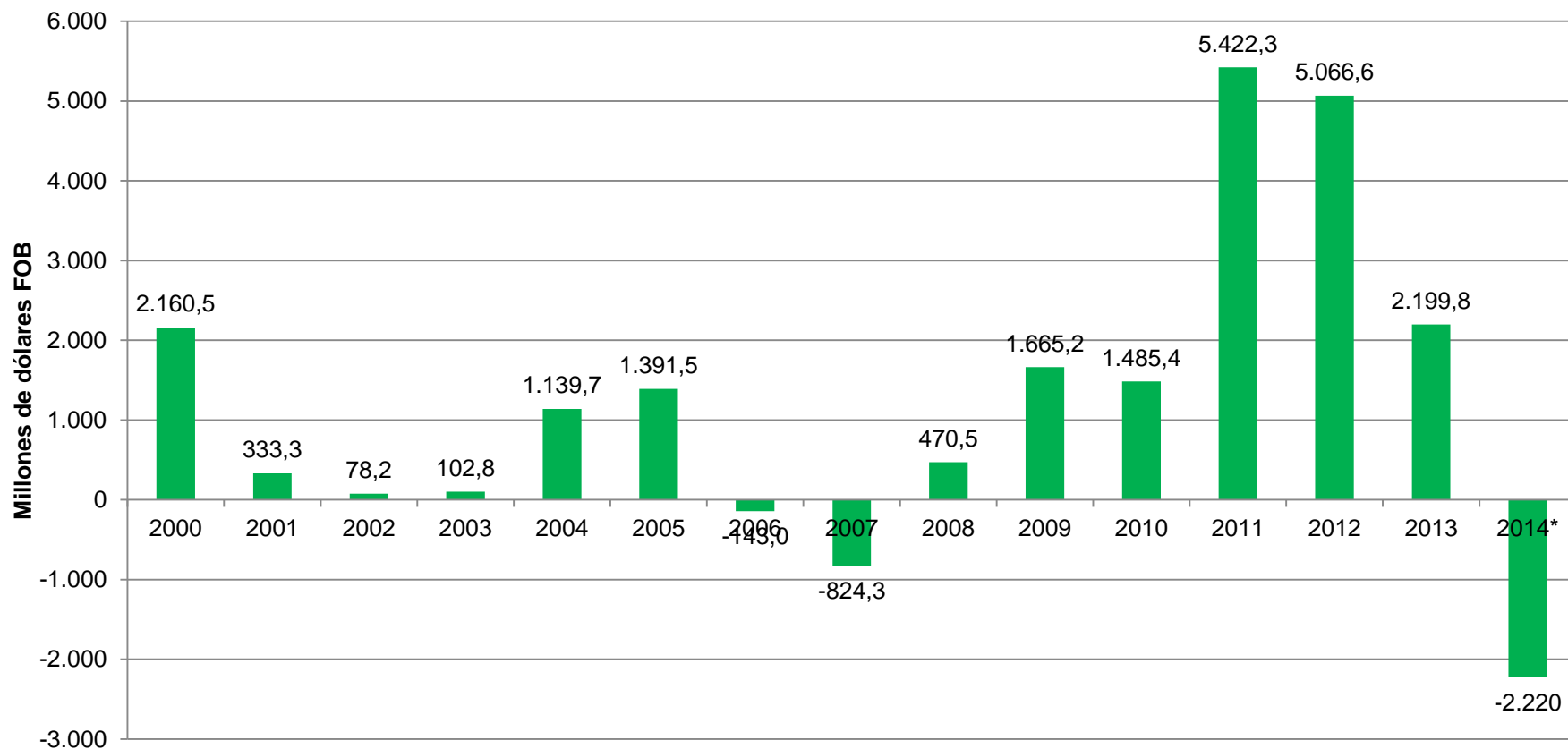
- Balanza de pagos
- Balanza comercial
- Inversión Extranjera Directa

Balanza Comercial

Total Nacional



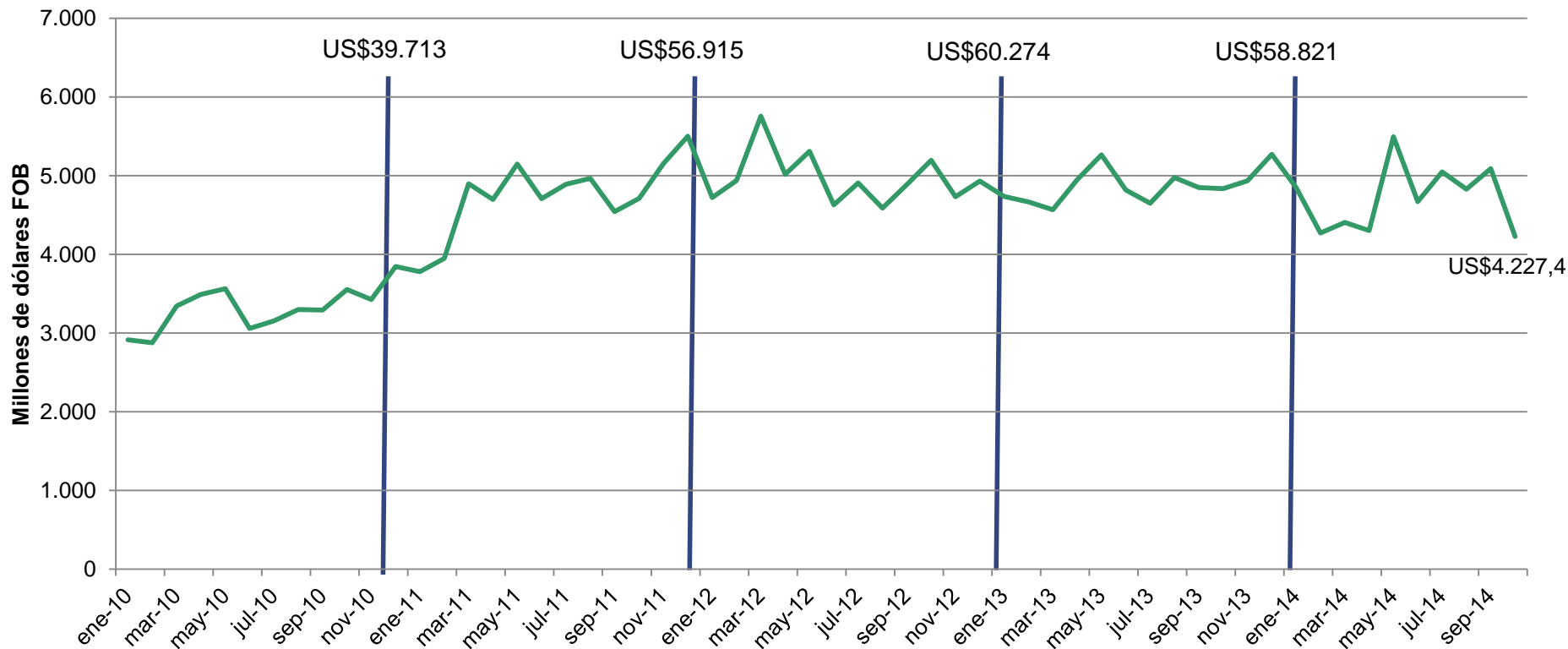
COMISIÓN PERMANENTE
DE CONCERTACIÓN
DE POLÍTICAS
SALARIALES Y LABORALES





Las exportaciones en el periodo enero-octubre de 2014 fueron de US\$47.158 millones disminuyeron 3,0% con respecto al mismo período de 2013

Exportaciones Total Nacional

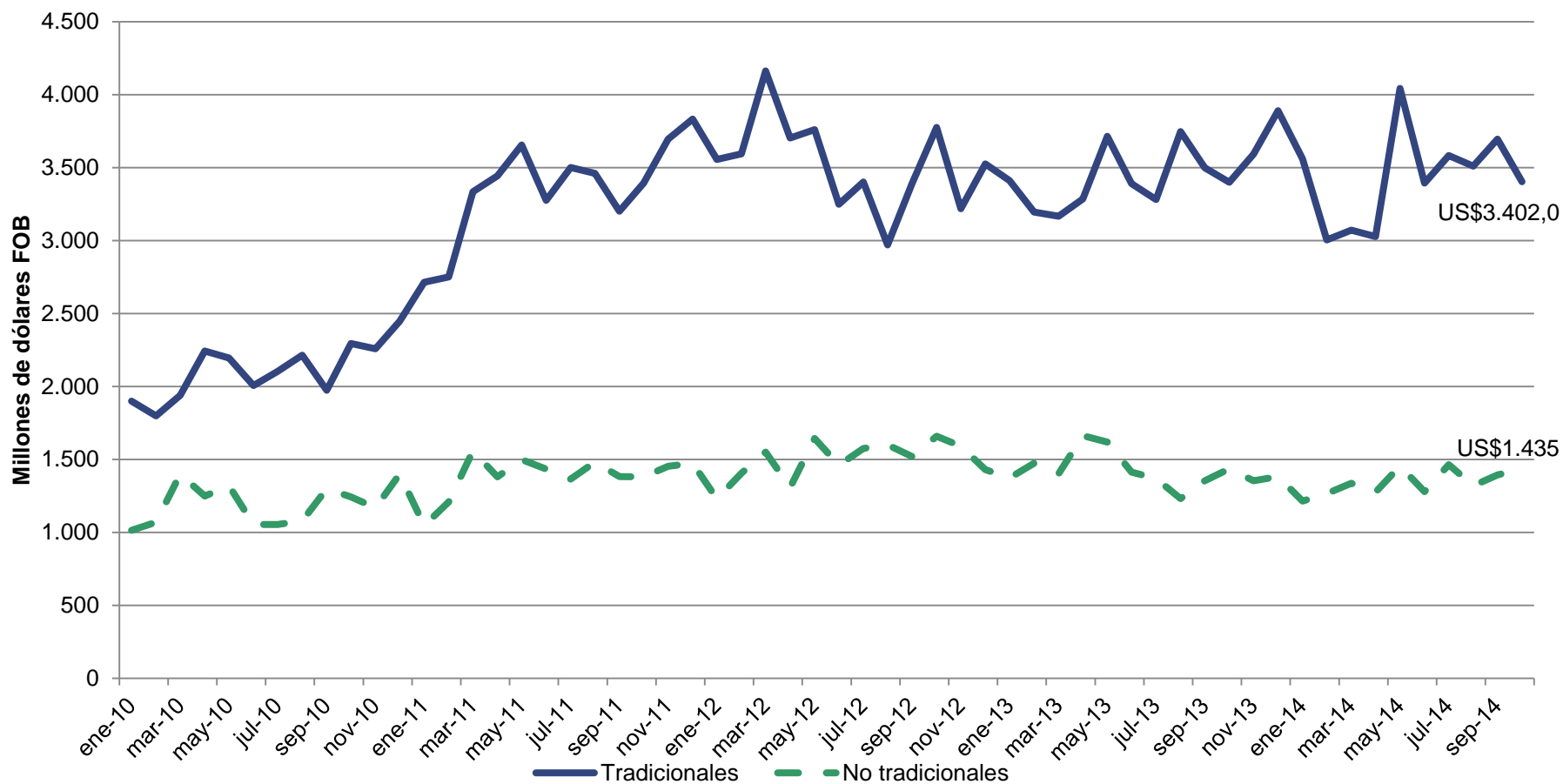


Exportaciones Tradicionales y no Tradicionales

Total Nacional



COMISIÓN PERMANENTE
DE CONCERTACIÓN
DE POLÍTICAS
SALARIALES Y LABORALES

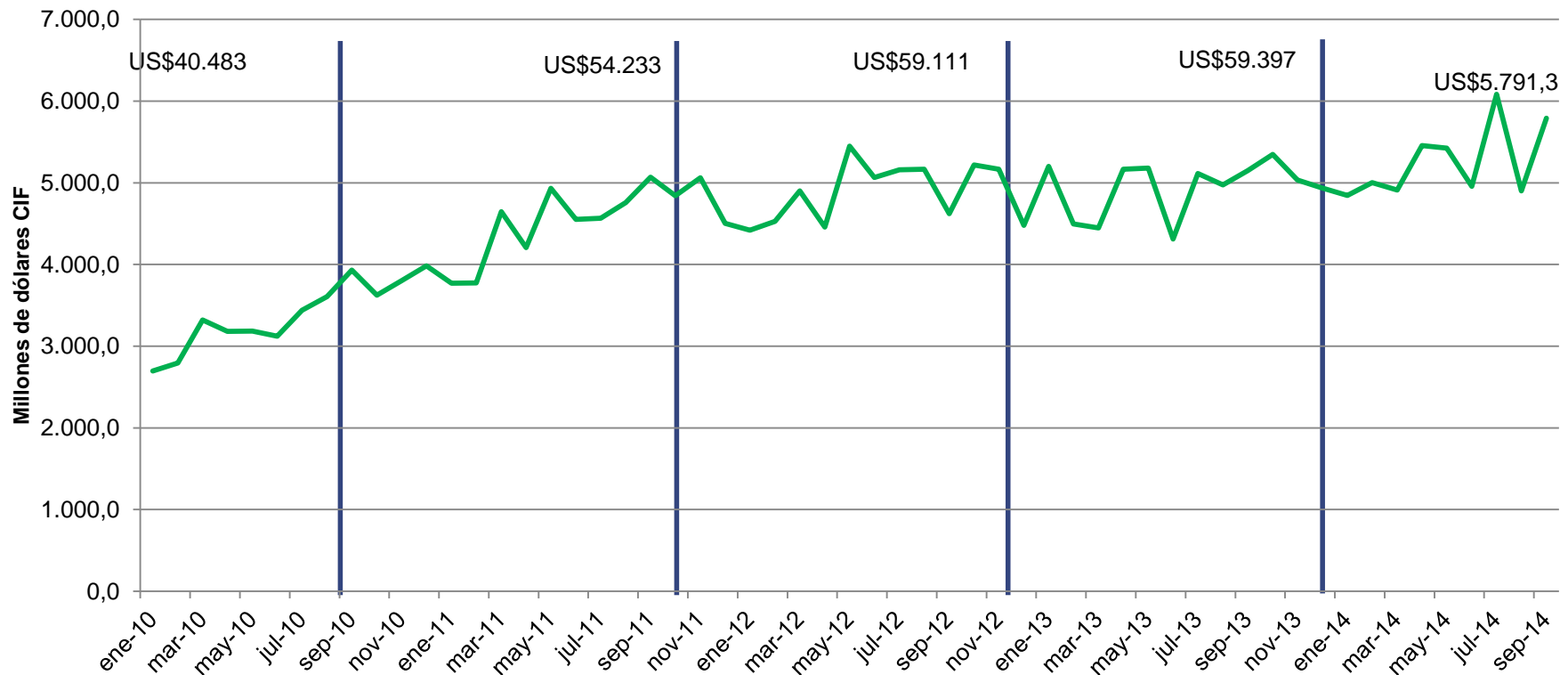


Fuente: Comercio Exterior-DANE, 2014



Las importaciones en el periodo enero-septiembre de 2014 fueron de US\$47.338 millones aumentaron 7,4% con respecto al mismo período de 2013

Importaciones Total Nacional





2. SECTOR EXTERNO

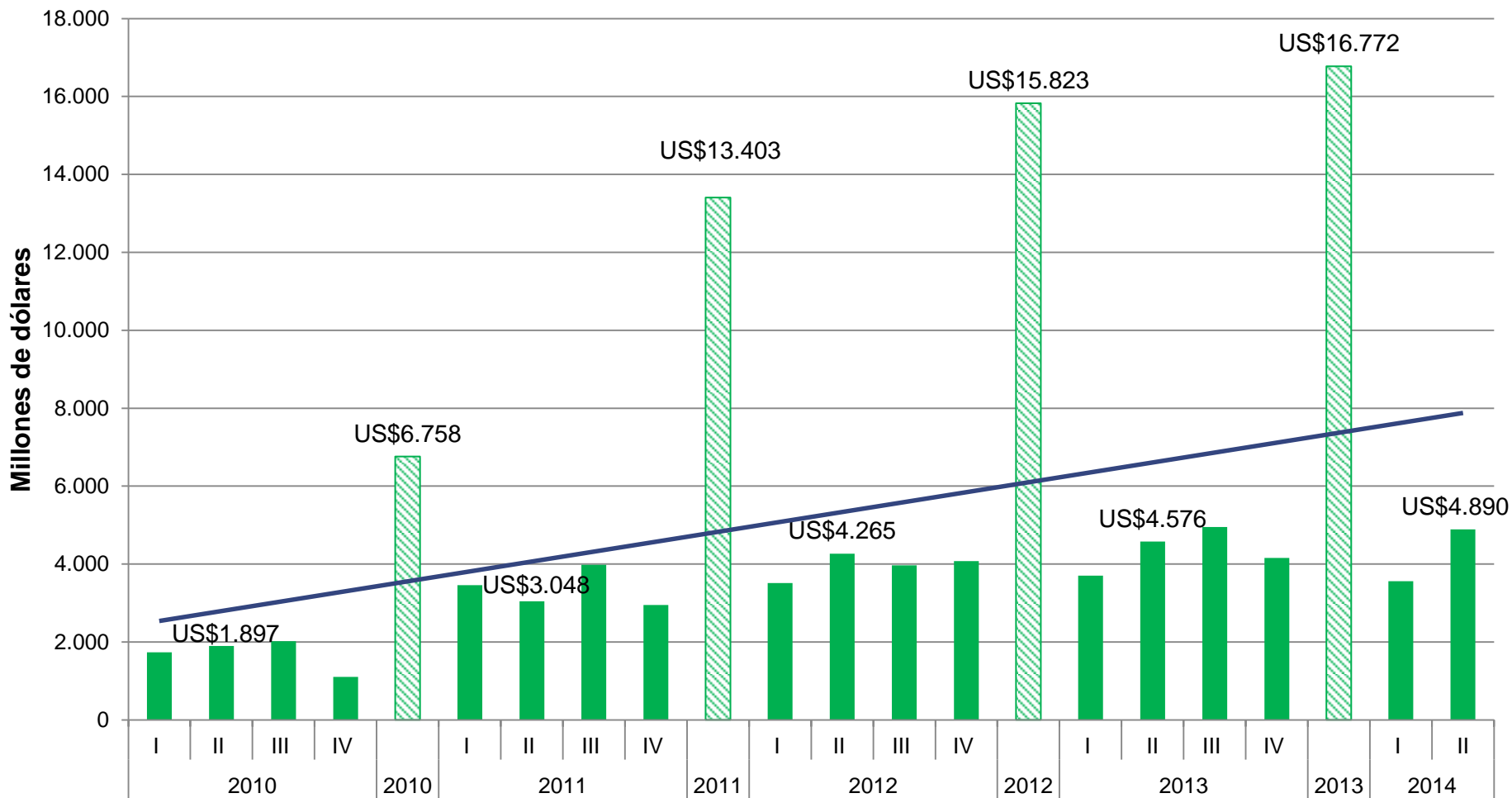
- Balanza de Pagos
- Balanza Comercial
- Inversión Extranjera Directa

Inversión Extranjera Directa

Total Nacional



COMISIÓN PERMANENTE
DE CONCERTACIÓN
DE POLÍTICAS
SALARIALES Y LABORALES



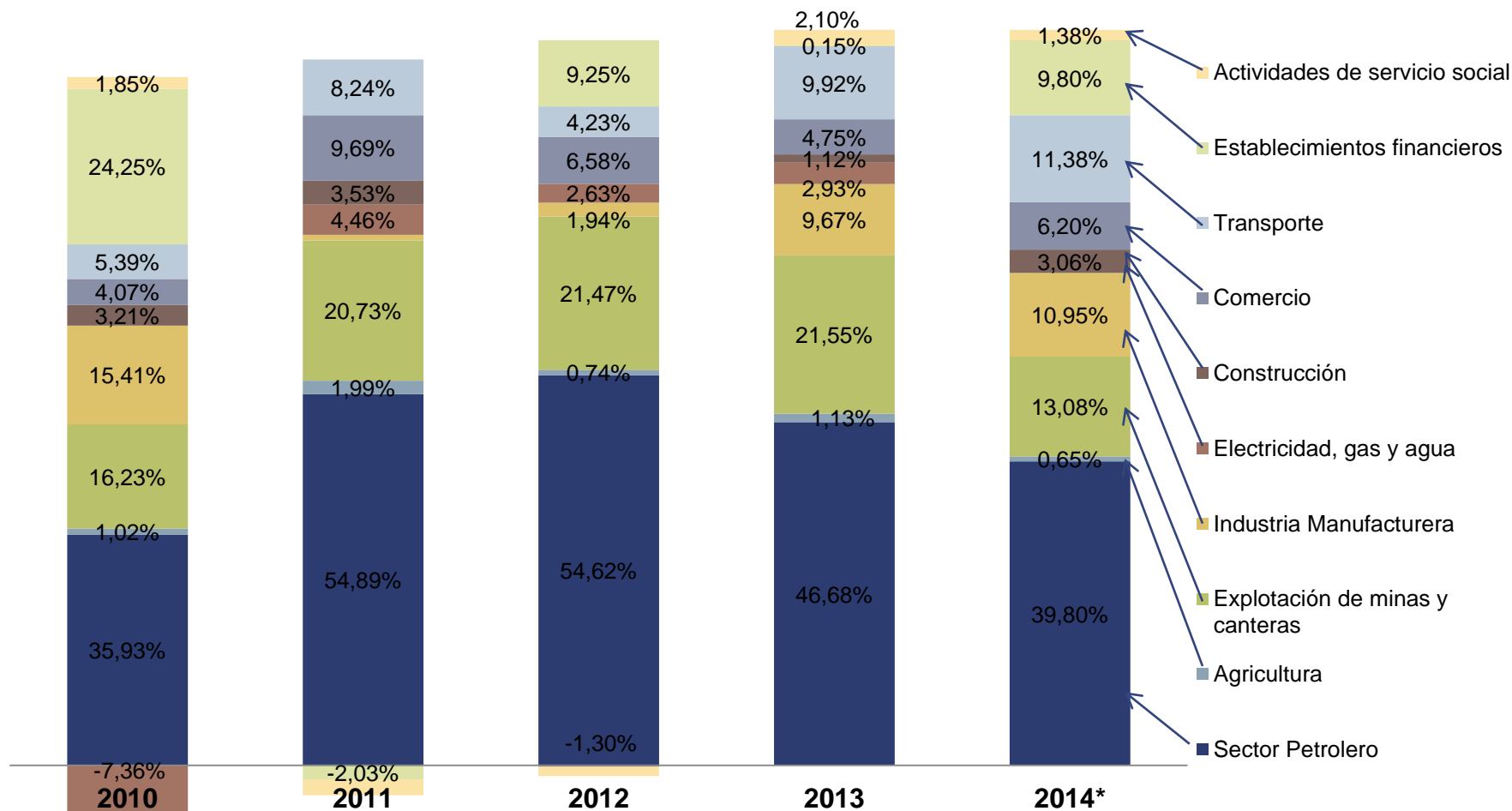
Fuente: Balanza de Pagos, Banco de la Republica, 2014

IED en Colombia por sectores

Total Nacional-II trimestre



COMISIÓN PERMANENTE
DE CONCERTACIÓN
DE POLÍTICAS
SALARIALES Y LABORALES



Fuente: Balanza de Pagos, Banco de la Republica, 2014



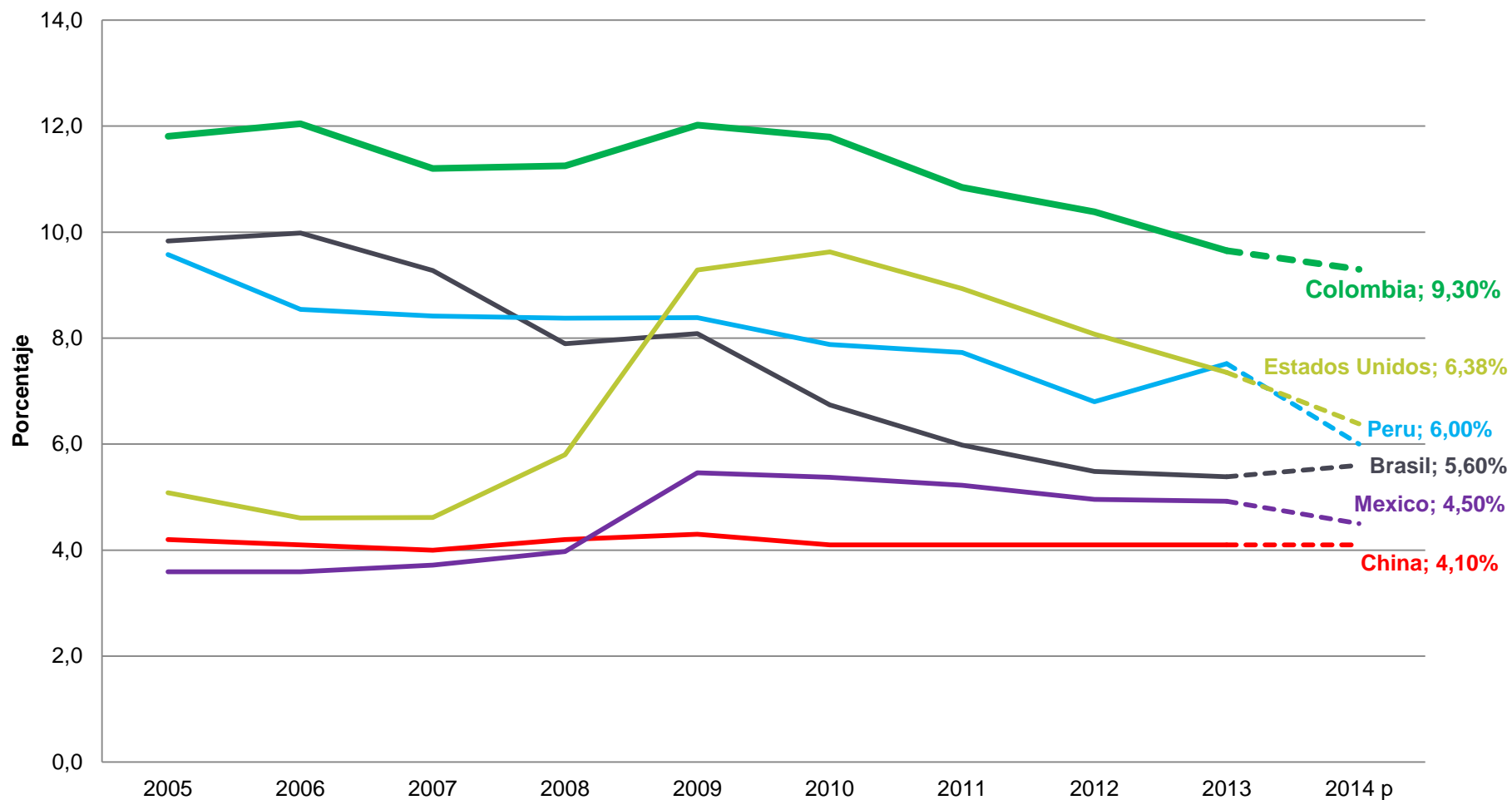
3. MERCADO LABORAL

- Tasa Global de Participación y Desempleo
- Composición del empleo

Tasa de Desempleo Total Nacional Anual



COMISIÓN PERMANENTE
DE CONCERTACIÓN
DE POLÍTICAS
SALARIALES Y LABORALES

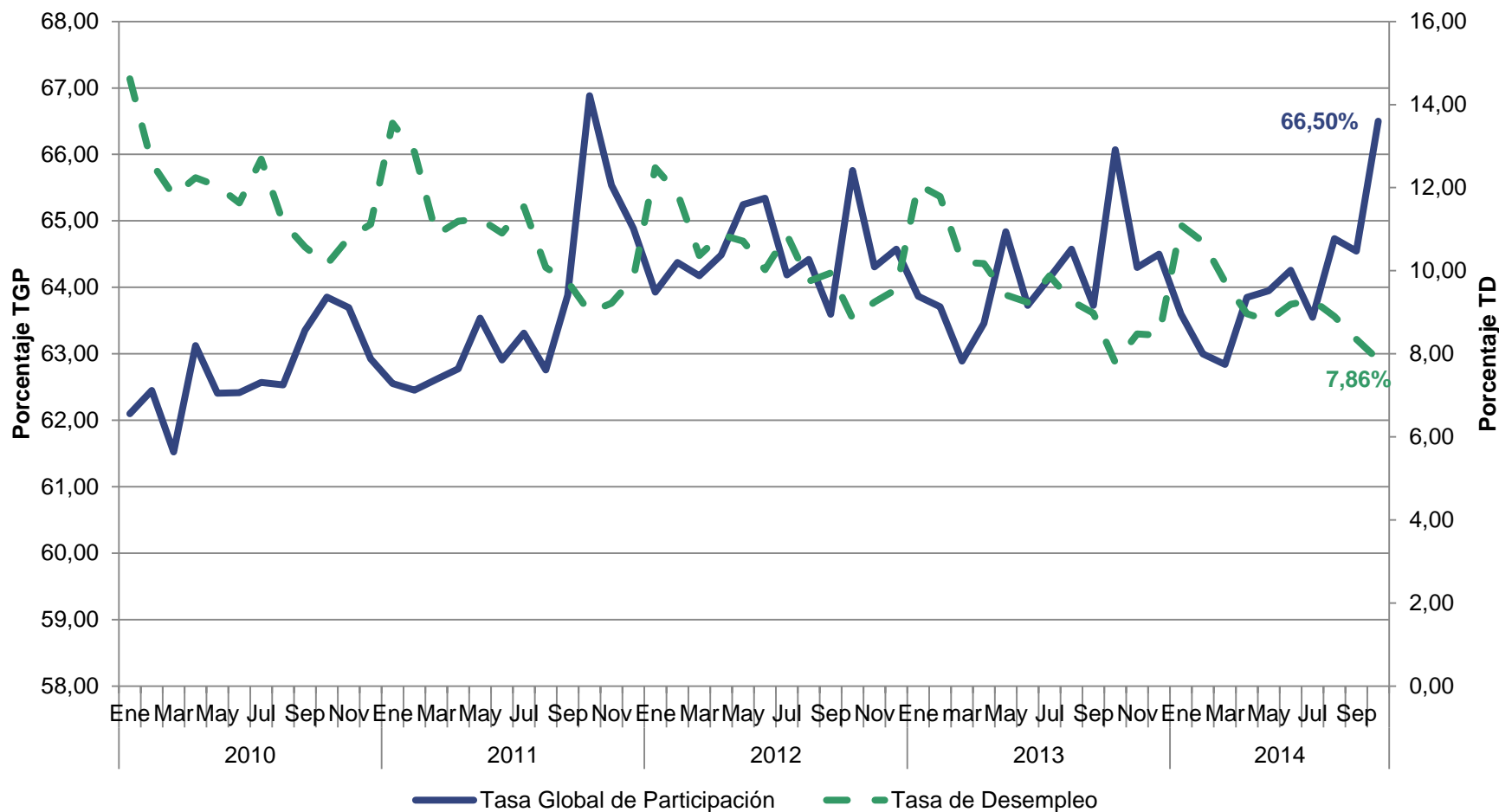


Tasa Global de Participación y Desempleo

Total Nacional



COMISIÓN PERMANENTE
DE CONCERTACIÓN
DE POLÍTICAS
SALARIALES Y LABORALES

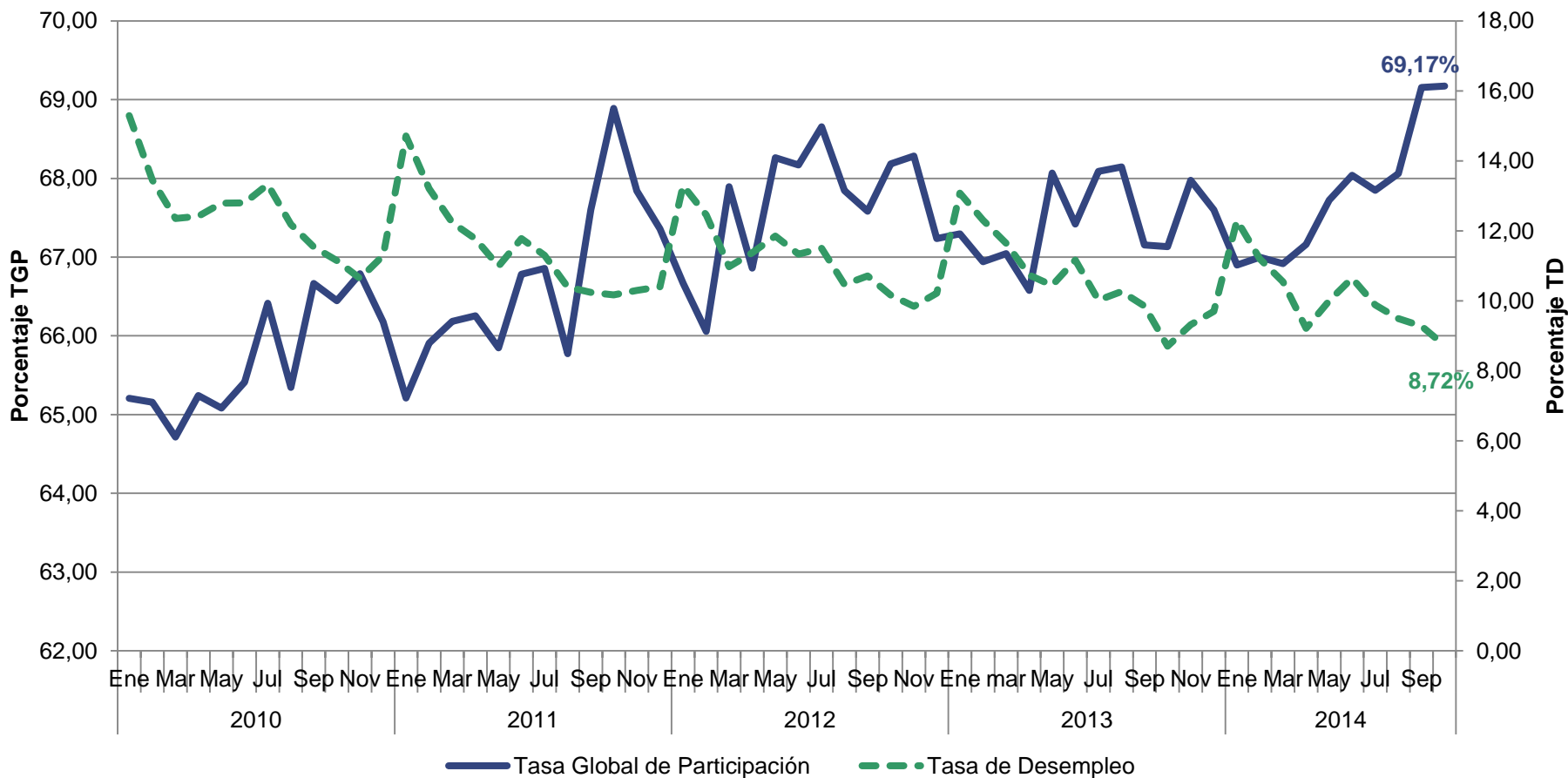


Tasa Global de Participación y Desempleo

13 Principales ciudades



COMISIÓN PERMANENTE
DE CONCERTACIÓN
DE POLÍTICAS
SALARIALES Y LABORALES





3. MERCADO LABORAL

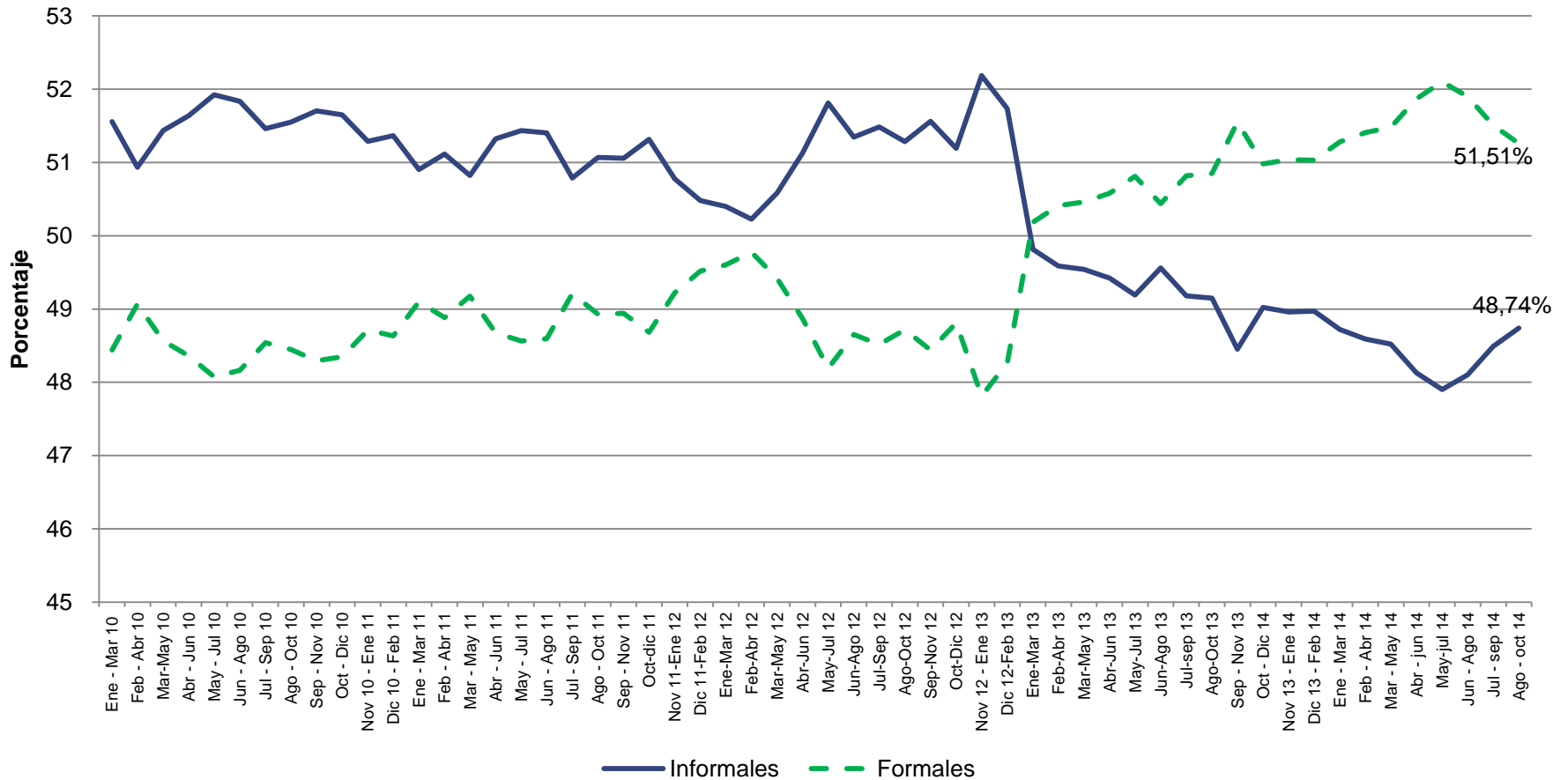
- Tasa Global de Participación y Desempleo
- Composición del empleo

Composición del empleo (%)

Total Nacional



COMISIÓN PERMANENTE
DE CONCERTACIÓN
DE POLÍTICAS
SALARIALES Y LABORALES





COMISIÓN PERMANENTE
DE CONCERTACIÓN
DE POLÍTICAS
SALARIALES Y LABORALES

4. Índice de Pobreza Multidimensional

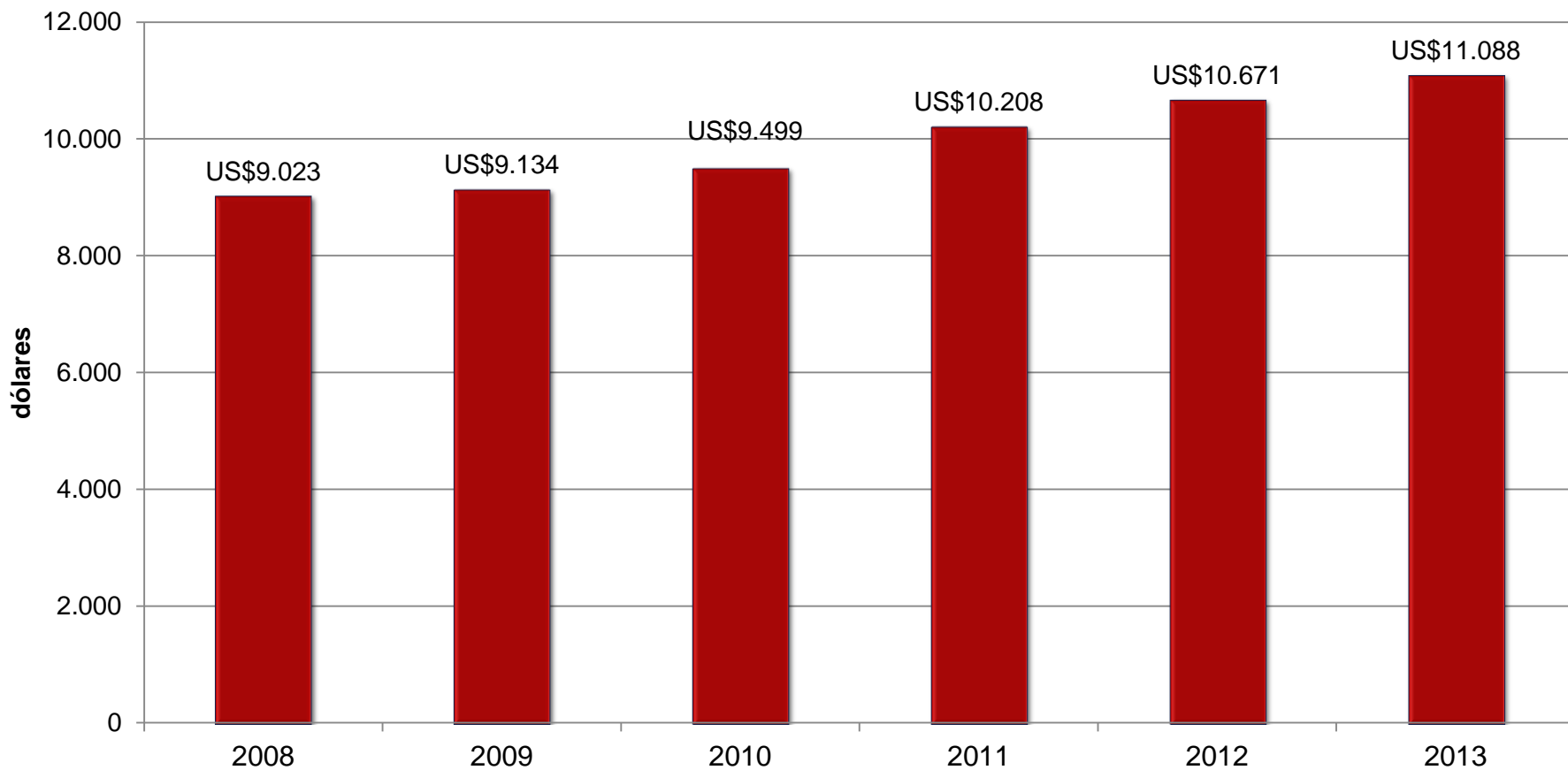
- Ingreso Per Cápita
- Incidencia de la Pobreza
- Incidencia de la Pobreza Extrema
- Coeficiente de Gini

Ingreso Per Cápita por PPA

Total Nacional
Precios Corrientes



COMISIÓN PERMANENTE
DE CONCERTACIÓN
DE POLÍTICAS
SALARIALES Y LABORALES



Fuente: World Economic Outlook Database, FMI. 2014

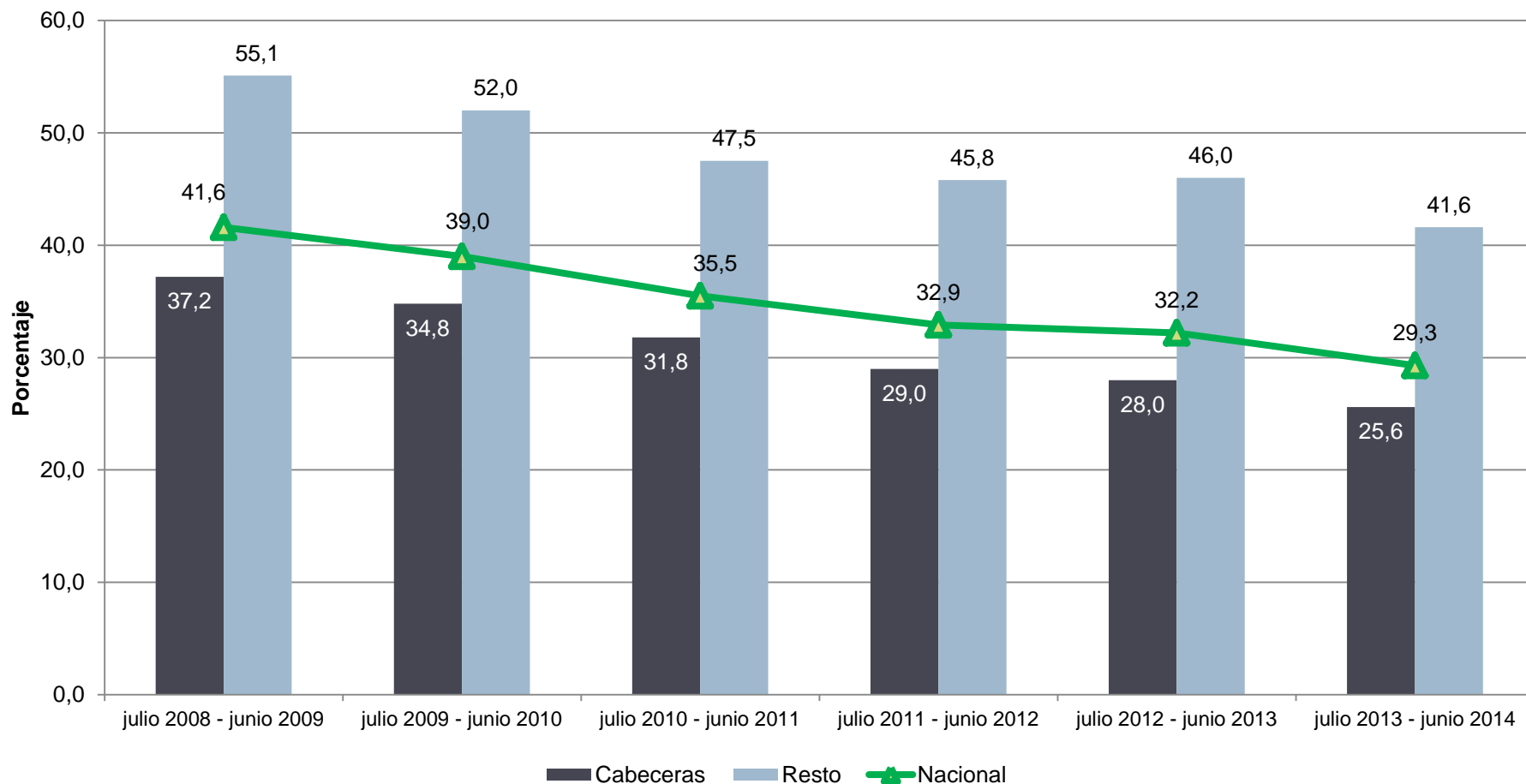
Incidencia de la Pobreza

Total Nacional

Año móvil julio-junio



COMISIÓN PERMANENTE
DE CONCERTACIÓN
DE POLÍTICAS
SALARIALES Y LABORALES



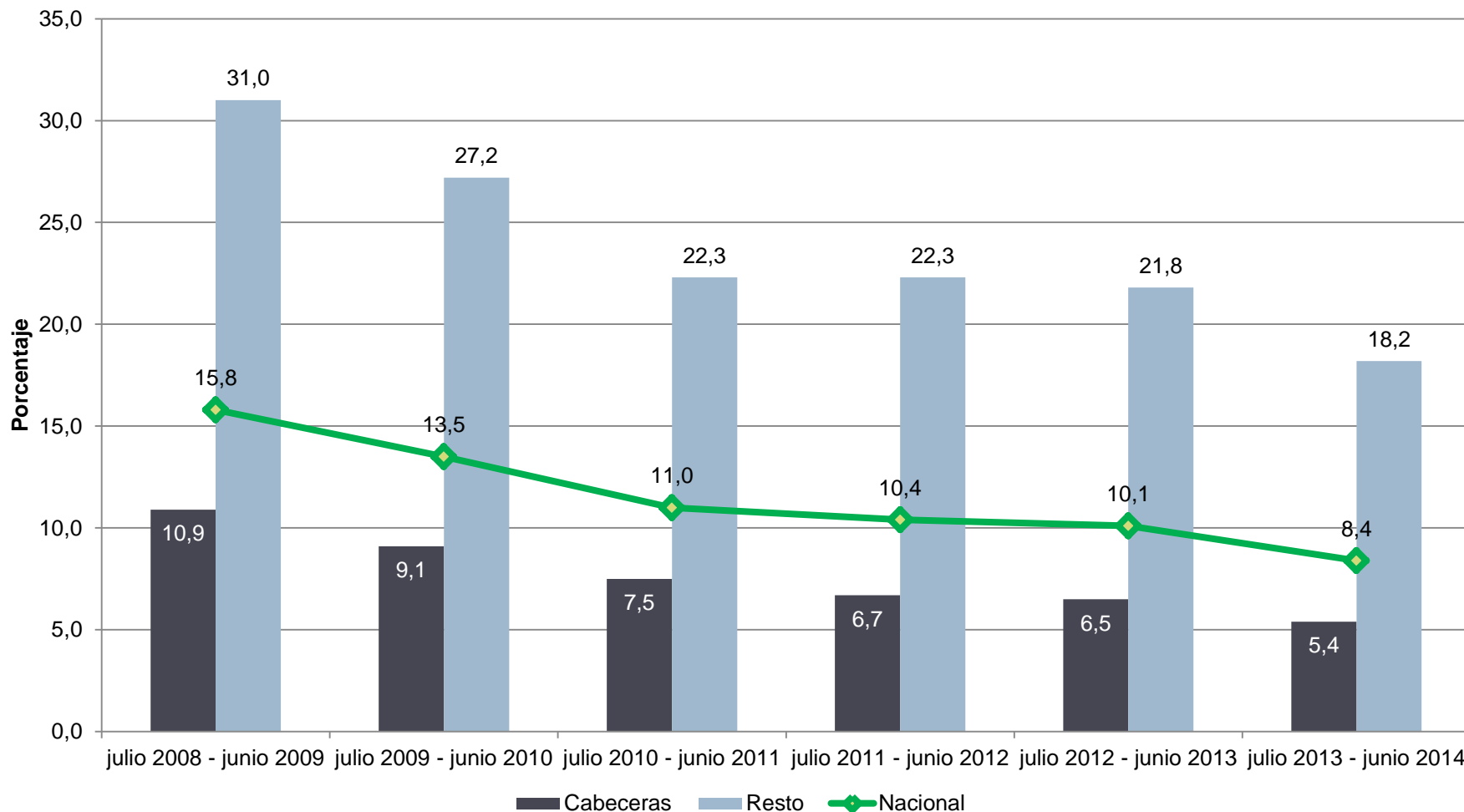
Incidencia de la Pobreza Extrema

Total Nacional

Año móvil julio-junio



COMISIÓN PERMANENTE
DE CONCERTACIÓN
DE POLÍTICAS
SALARIALES Y LABORALES



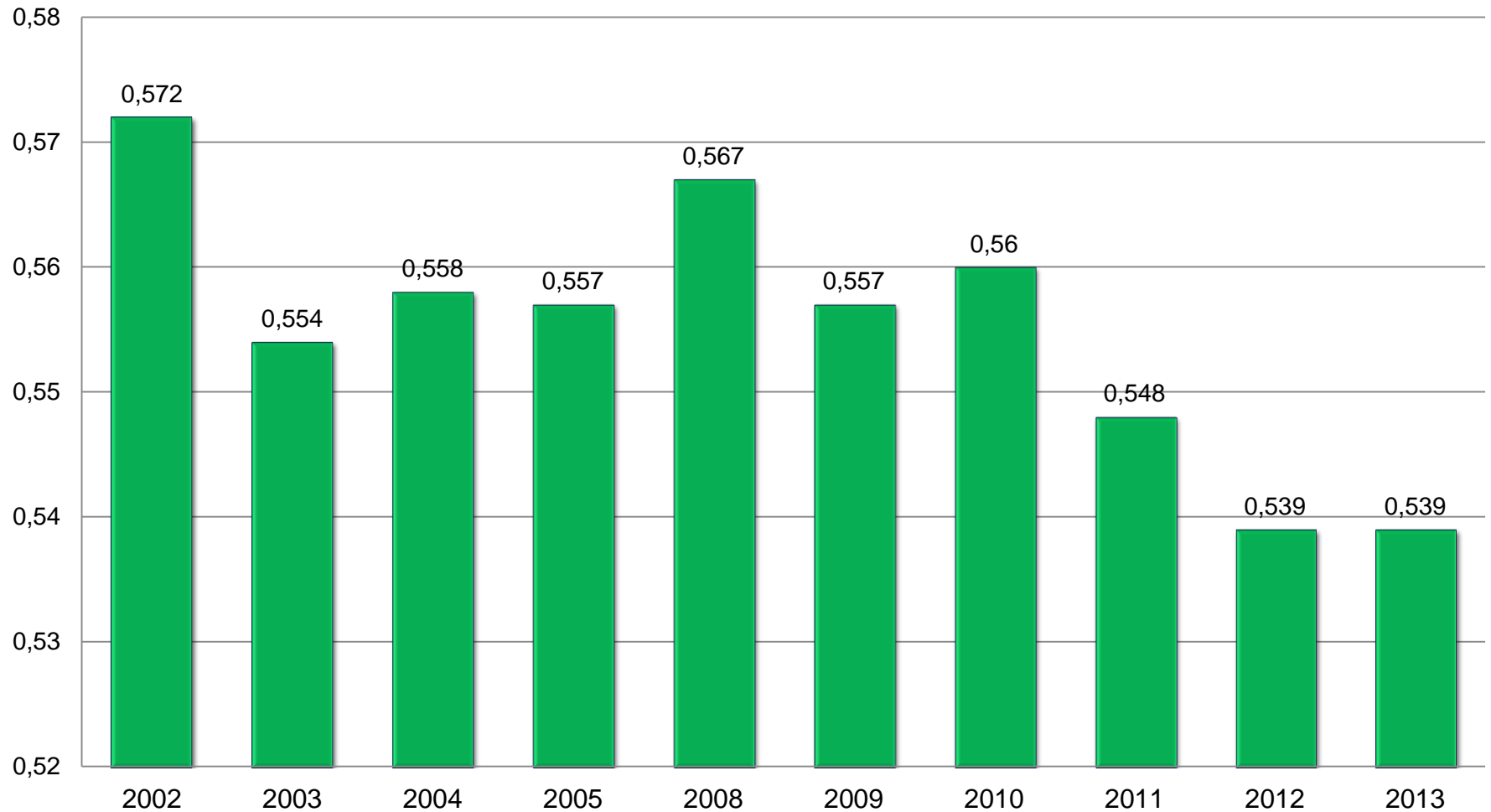
Fuente: Pobreza Multidimensional-DANE,2014

Coeficiente Gini

Total Nacional



COMISIÓN PERMANENTE
DE CONCERTACIÓN
DE POLÍTICAS
SALARIALES Y LABORALES



Fuente: Pobreza Multidimensional-DANE,2014



COMISIÓN PERMANENTE
DE CONCERTACIÓN
DE POLÍTICAS
SALARIALES Y LABORALES

Andrés Mauricio Ramirez Pulido

Secretario Técnico CPCPSL

aramirezp@mintrabajo.gov.co

José Enrique Osorio

Asesor Jurídico

josorioc@mintrabajo.gov.co

María de los Ángeles Mejía

Asesora Económica

mmejiag@mintrabajo.gov.co