



El empleo  
es de todos

Mintrabajo

# Al día con

# FILCO

Fuente de  
Información Laboral  
de Colombia

## Boletín

# Principales resultados del mercado laboral

Para julio de 2021 y trimestre mayo -julio de 2021

31 de agosto de 2021 Basado en DANE-GEIH



## BOLETÍN PRINCIPALES RESULTADO DEL MERCADO LABORAL

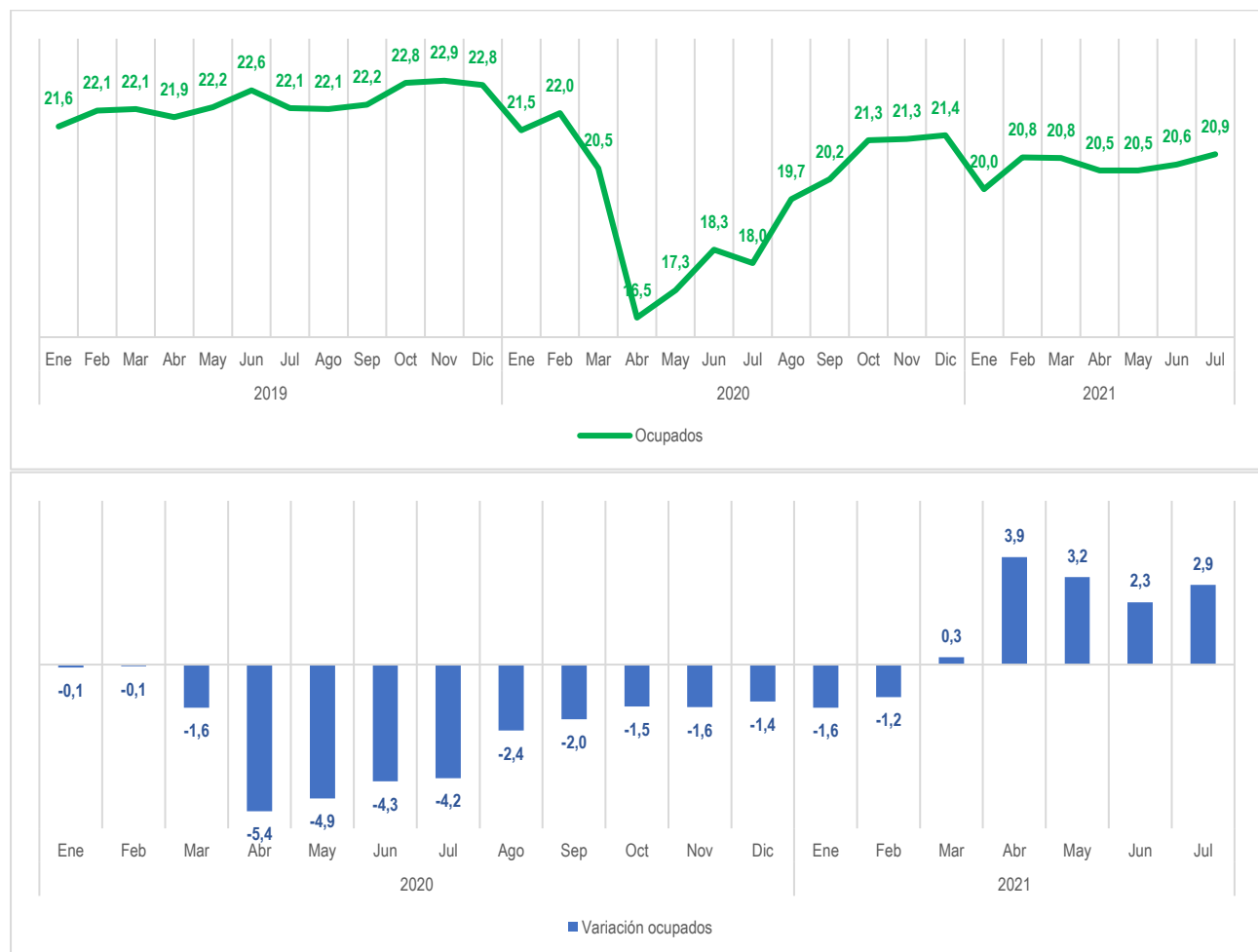
### julio 2021 y trimestre mayo-julio 2021

31 de julio de 2021 - Basado en DANE-GEIH

#### Comportamiento de los ocupados desde enero 2019 a julio de 2021

Para el mes de julio de 2021 el número de ocupados se ubicó en 20 millones 902 mil, en comparación con julio de 2020 con un aumento de 2 millones 918 mil. Esto también pone en evidencia que el volumen de ocupados observado frente a julio de 2019 aún permanece por debajo de dicha cifra en un millón 238 mil ocupados menos, donde el nivel de julio de 2021 es aproximadamente el 94.4% del empleo registrado en julio de 2019. Como puede observarse en la siguiente grafica el ritmo de recuperación de los ocupados mostró una tendencia a la baja en los meses de mayo y junio de 2021, sin embargo para el mes de julio se evidencia un repunte gracias al mejoramiento de la situación sanitaria y del orden público.

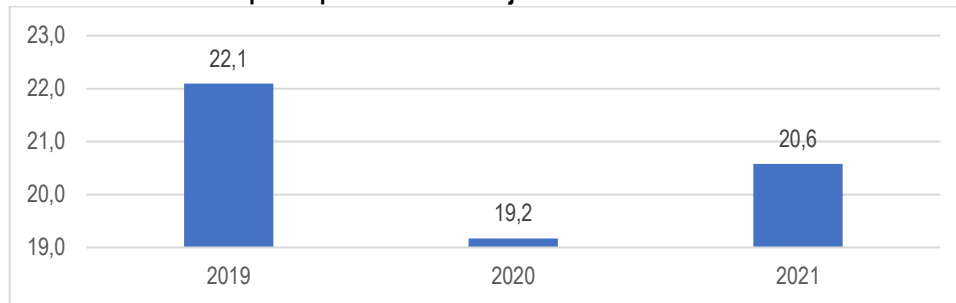
Gráfica 1 Número ocupados y su variación enero 2019 a julio de 2021 cifras en millones





Al comparar el nivel de ocupados de lo corrido del año (ene a jul) de 2021 respecto al mismo periodo de 2019 se puede afirmar que el número de ocupados se ha recuperado en un promedio de 93,1%.

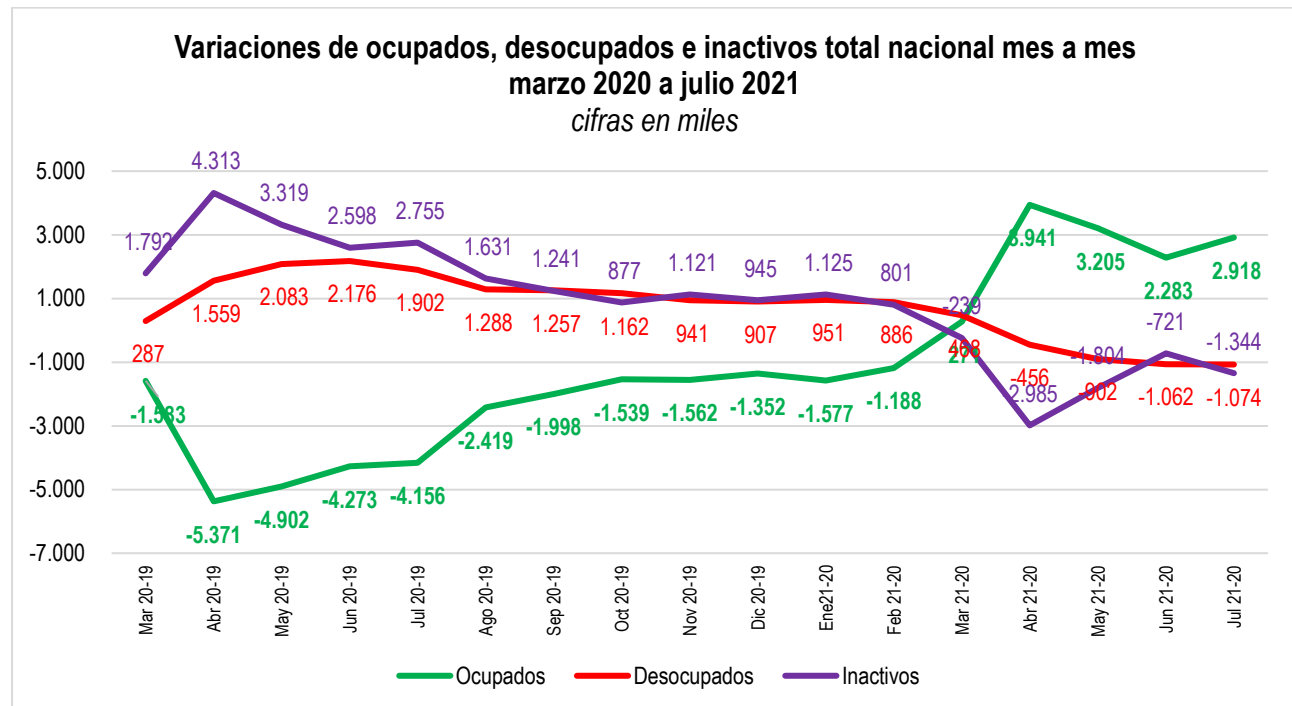
Gráfica 2 Ocupados promedio enero a julio 2019 a 2021 cifras en millones



### Dinámica del mercado laboral en el último año

El ajuste del mercado laboral en el mes de julio de 2021 se observa ajustes importantes con tendencia a la recuperación del empleo con 2 millones 198 mil ocupados más, reducción de los desempleados con un millón 74 mil desempleados menos y la reducción de un millón 344 mil inactivos. Como se observa en la siguiente grafica existe un cambio importante en la tendencia de las poblaciones descritas.

Gráfica 3. Variación anual de ocupados, desocupados e inactivos mes a mes mayo 2020 a julio 2021 cifras en miles

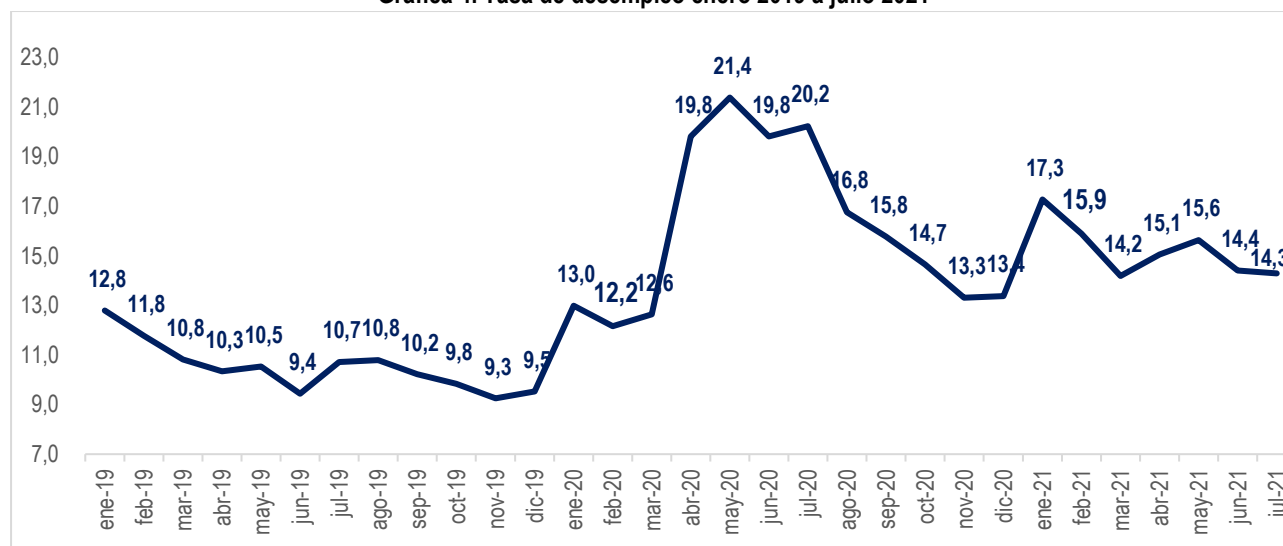




## Comportamiento de la tasa de Desempleo desde enero 2019 a julio de 2021

La tasa de desempleo para julio de 2021 se ubicó en 14,3%, presentando un ajuste de 5,9 pp respecto a la de julio de 2020 (20,2%), pero aun superior en 3,6pp frente a julio de 2019 (10,7%). La tasa de desempleo, a la par del aumento de los ocupados, viene presentando un ajuste importante con tendencia a la recuperación.

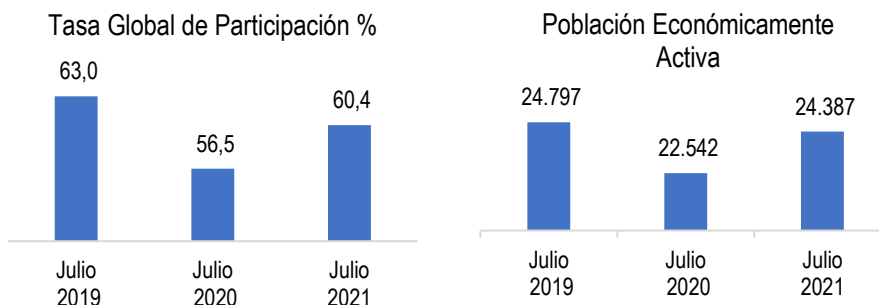
Gráfica 4. Tasa de desempleo enero 2019 a julio 2021



## PARTICIPACIÓN LABORAL<sup>1</sup>

### Total nacional

Para el mes de julio de 2021 la población económicamente activa en el total nacional aumentó en un millón 845 mil personas, con el consecuente aumento de la tasa global de participación laboral en 3,9 p.p., al pasar de 56,5% en julio de 2020 a 60,4% para julio de 2021. Al comparar la TGP de julio de 2019, 2021 está por debajo en 2,6pp.



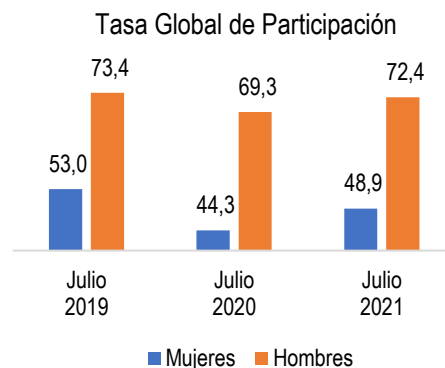
cifras en miles

<sup>1</sup> La participación laboral mide disponibilidad de la fuerza laboral, es decir la oferta laboral, y se conforma de las personas ocupadas más aquellas que están buscando empleo y se encuentran desocupadas.



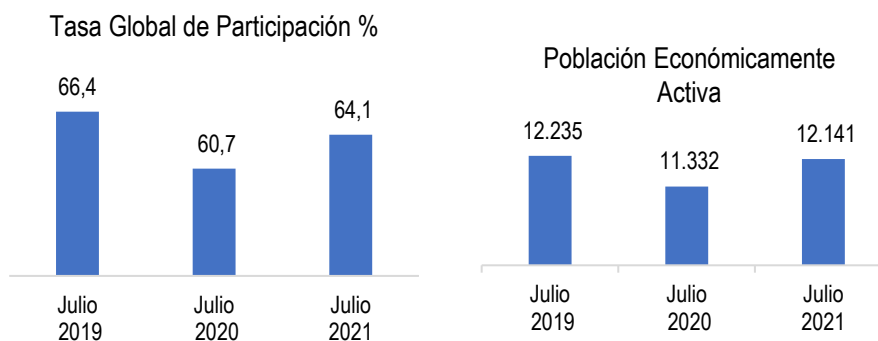
## Hombres y mujeres

En el total nacional la participación laboral de las mujeres se ubicó en 48,9% en julio de 2021, aumentando en 4,6 p.p. frente a julio de 2020, mientras que la participación de los hombres se ubicó en 72,4%, con un aumento de 3,1 p.p. frente a julio de 2020 (69%). La brecha en participación entre hombres y mujeres se ha ampliado pasado de 20,8 p.p. en 2019 a 22,7 p.p. en 2020 y 24,8 p.p. en 2021.



## Trece principales áreas metropolitanas-AM<sup>2</sup>

Para el mes de julio de 2021 la población económicamente activa en las 13 AM aumentó en 809 mil personas. La participación laboral aumentó en 3,5 p.p. al pasar de 60,7% en julio de 2020 y ubicarse en 64,1% en julio de 2021. Frente a 2019 la participación se encuentra aún por debajo en 5,7p.p.

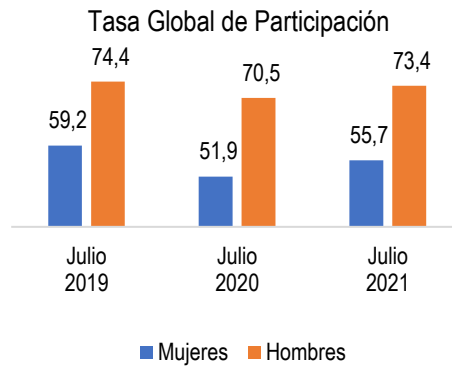


cifras en miles

## Hombres y mujeres

En las 13 A.M. la participación laboral de las mujeres se ubicó en 55,7% en julio de 2021, aumentando en 3,8 p.p. frente a julio de 2020, mientras que la participación de los hombres se ubicó en 73,4% y aumentó en 2,9 p.p. frente a julio de 2020 (70,5%). La brecha en participación entre mujeres y hombres a julio de 2021 fue de 17,7p.p, inferior al año anterior pero aun superior a la brecha de 2019.

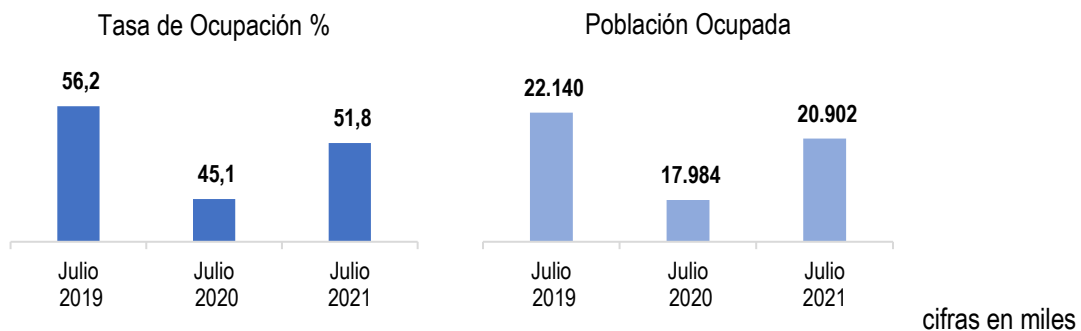
<sup>2</sup> 13 ciudades y áreas metropolitanas incluyen Bogotá D.C., Medellín A.M., Cali A.M., Barranquilla A.M., Bucaramanga A.M., Manizales A.M., Pereira A.M., Cúcuta A.M., Pasto, Ibagué, Montería, Cartagena y Villavicencio.



## OCUPACIÓN

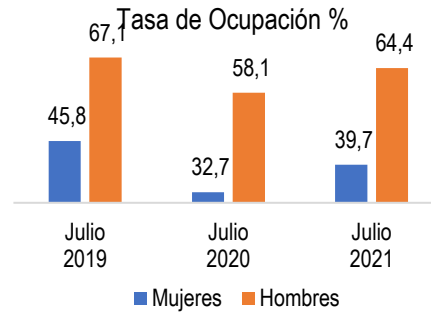
### Total nacional

Para julio de 2021 se registró un aumento de 2 millones 918 mil ocupados frente al mismo mes de 2020, llegando a los 20 millones 902 mil frente a los 17 millones 984mil de julio de 2020. La tasa de ocupación presentó un nivel de 51,8% aumentado en 6,7p.p. respecto a la cifra de 2020. El nivel de ocupados en 2021 aún está en un millón 238 mil por debajo de la cifra de 2019.



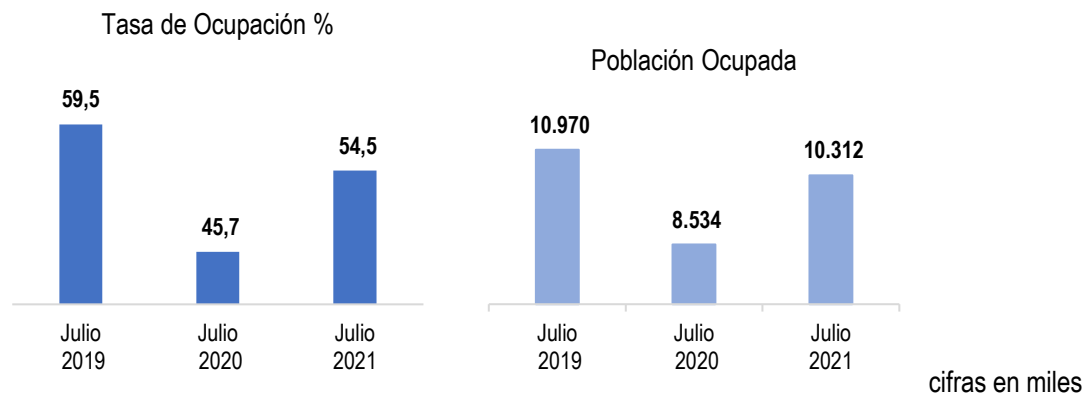
### Hombres y mujeres

La tasa de ocupación de las mujeres en el total nacional se ubicó en 39,7% aumentando en 7 p.p. frente a julio de 2020, por su parte para los hombres con 24,7 p.p. por encima de las mujeres presentaron una ocupación del 64,4%, tras un aumento de 6,3p.p.



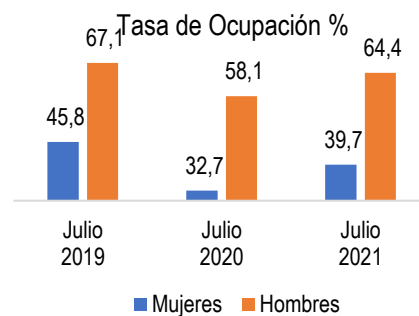
### Trece principales áreas metropolitanas-AM

Para julio de 2021 en las 13 A.M. se registró un aumento de un millón 778 mil ocupados frente al mismo mes de 2020. La tasa de ocupación se ubicó en 54,2% presentando un aumento de 8,8 p.p. respecto al 45,7% de julio de 2020. del aumento de los ocupados de 2 millones 918 mil, un 60,9% de ese aumento se dio en las 13 AM.



### Hombres y mujeres

La tasa de ocupación de las mujeres en las 13 A.M. se ubicó en 39,7% y presentó un aumento de 7 p.p. frente a julio de 2020, los hombres con 24,7 p.p. por encima de las mujeres presentaron una ocupación del 64,4%, tras un aumento de 6,3 p.p. frente al mismo mes de 2020. Si bien se redujo la brecha entre hombres y mujeres pasando de 25,4 en 2020 a 24,7p.p. en 2021, siendo aún superior a la presentada en 2019.

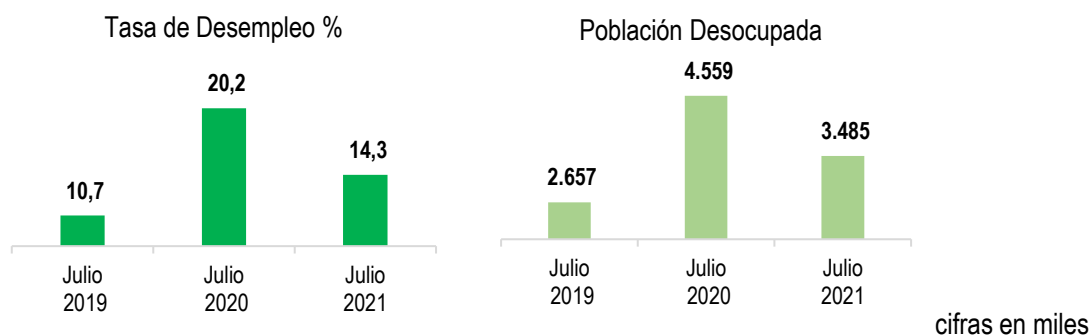




## DESEMPLEO

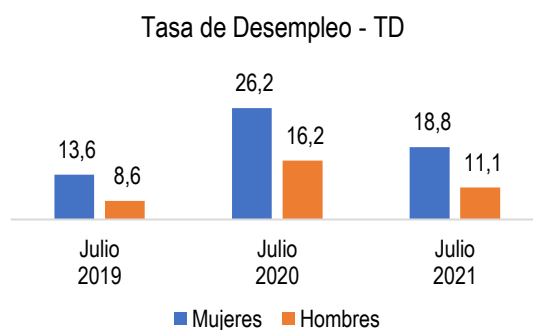
### Total nacional

El número de desempleados en el total nacional se redujo en un millón 74 mil desocupados frente a julio de 2020. La tasa de desempleo que en julio de 2020 se ubicaba en 20,2%, en julio de 2021 presentó una reducción de 5,9 p.p. y se ubicó en 14,3%.



### Hombres y mujeres

La tasa de desempleo para las mujeres en el total nacional se ubicó en 18,8% reduciéndose en 7,4 p.p. frente al 26,2% de julio de 2020. En relación con 2019 las mujeres presentan aun una tasa de desempleo 5,2 p.p. por encima. Los hombres presentaron una tasa de desempleo del 11,1% con una reducción de 5,1 p.p. frente a julio de 2020 cuando ubicaba en 16,2%, y respecto a 2019 se ubica 2,5 p.p. Existe una amplia brecha entre el desempleo de hombres y mujeres de 7,7 p.p., esta brecha se redujo en 2,3 p.p. frente al mismo mes un año atrás y se encuentra aún 2,7 p.p. frente a 2019.



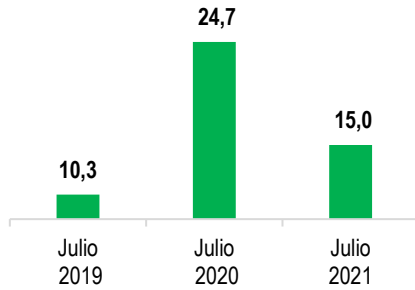
### Trece principales áreas metropolitanas-AM

En las 13 A.M. se redujo la tasa de desempleo del 24,7% en julio de 2020 a 15% en julio de 2021. El número de desempleados se redujo en 979 mil personas. En comparación con 2019, el conjunto de las 13 AM aún se encuentran 553 mil desocupados por encima.

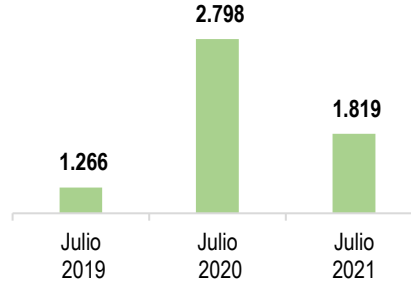




### Tasa de Desempleo %



### Población Desocupada

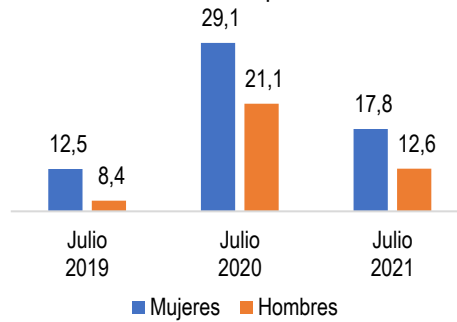


cifras en miles

### Hombres y mujeres

La tasa de desempleo para las mujeres en las 13 A.M. se ubicó en 17,8% reduciéndose en 11,3 p.p. frente al 29,1% de julio de 2020. Los hombres presentaron una tasa de desempleo del 12,6% con una reducción de 8,5 p.p. frente a julio de 2020 cuando presentaban un 21,1%. Existe una amplia brecha entre el desempleo de hombres y mujeres de 5,2 p.p., esta brecha se redujo en 2,8p.p. frente al mismo mes un año atrás.

### Tasa de Desempleo - TD

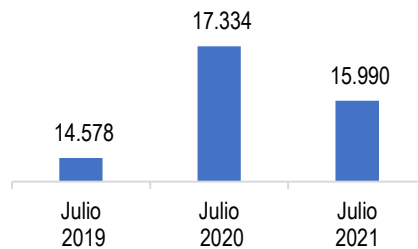


### Inactividad

#### Total nacional

A la par del aumento de la participación, los inactivos en julio presentaron una reducción de un millón 344 mil inactivos frente a 2020. Frente a 2019 la cifra aún se mantiene en un millón 412 mil más de inactivos.

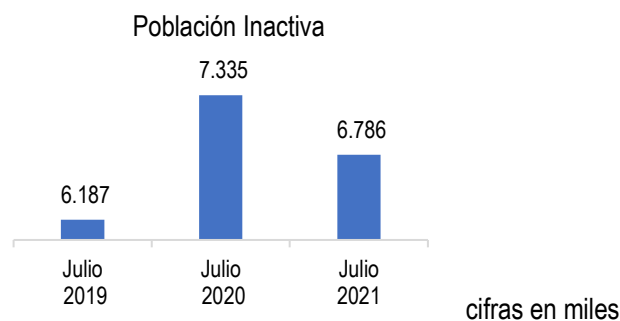
### Población Inactiva



cifras en miles

**Trece principales áreas metropolitanas-AM**

En las 13 A.M. también se presenta una reducción de la población inactiva de 549 mil personas menos frente a julio de 2020. Frente a 2019, el nivel aún se presenta por encima en 599 mil personas más.



**Tabla 2. Principales indicadores del mercado laboral Total Nacional y 13 áreas metropolitanas**

### Principales Indicadores del Mercado Laboral Julio 2021

Fuente: DANE-GEIH

#### Total Nacional

	Julio 2019	Julio 2020	Julio 2021	Variaciones		
				2020-2019	2021-2020	2021-2019
Tasa Global de Participación %	63,0	56,5	60,4	-6,5 ↓	3,9 ↑	-2,6 ↓
Tasa de Ocupación %	56,2	45,1	51,8	-11,1 ↓	7 ↑	-4 ↓
Tasa de Desempleo %	10,7	20,2	14,3	9,5 ↑	-6 ↓	4 ↑
Porcentaje de Población Inactiva	37,0	43,5	39,6	6,5 ↑	-4 ↓	2,6 ↑
<i>Cifras en miles</i>						
Población en Edad de Trabajar	39.376	39.876	40.377	500 ↑	501 ↑	1.001 ↑
Población Económicamente Activa	24.797	22.542	24.387	-2.255 ↓	1.845 ↑	-410 ↓
Población Ocupada	22.140	17.984	20.902	-4.156 ↓	2918 ↑	-1238 ↓
Población Desocupada	2.657	4.559	3.485	1.902 ↑	-1074 ↓	828 ↑
Población Inactiva	14.578	17.334	15.990	2.755 ↑	-1.344 ↑	1.412 ↓

Total 13 ciudades  
y áreas metropolitanas\*

## Variaciones

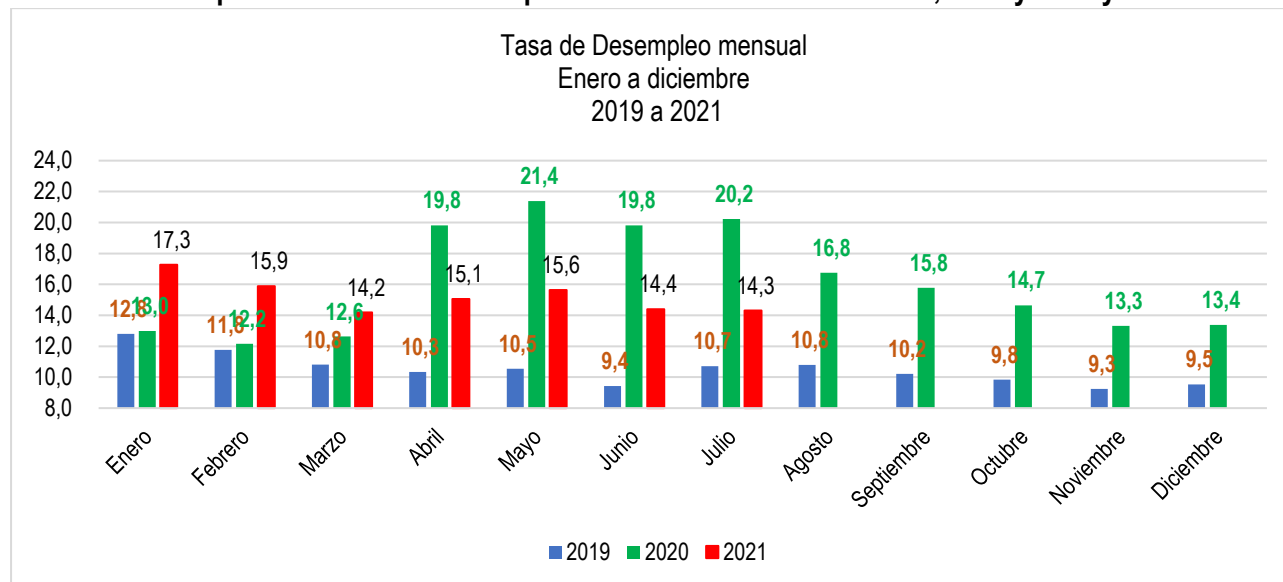
	Julio 2019	Julio 2020	Julio 2021	2020-2019	2021-2020	2021-2019
Tasa Global de Participación %	66,4	60,7	64,1	-5,7 ↓	3,4 ↑	-2,3 ↓
Tasa de Ocupación %	59,5	45,7	54,5	-13,8 ↓	8,8 ↑	-5,0 ↓
<b>Tasa de Desempleo %</b>	<b>10,3</b>	<b>24,7</b>	<b>15,0</b>	<b>14,4 ↑</b>	<b>-9,7 ↓</b>	<b>4,7 ↑</b>
Porcentaje de Población Inactiva	33,6	39,3	35,9	5,7 ↑	-3,4 ↓	2,3 ↑
<i>Cifras en miles</i>						
Población en Edad de Trabajar	18.422	18.667	18.927	245 ↑	260 ↑	505 ↑
Población Económicamente Activa	12.235	11.332	12.141	-903 ↓	809 ↑	-94 ↓
Población Ocupada	10.970	8.534	10.312	-2.435 ↓	1.778 ↑	-658 ↓
Población Desocupada	1.266	2.798	1.819	1.532 ↑	-979 ↓	553 ↑
Población Inactiva	6.187	7.335	6.786	1.149 ↑	-549 ↑	599 ↓

\*13 ciudades y áreas metropolitanas incluyen Bogotá D.C., Medellín A.M., Cali A.M., Barranquilla A.M., Bucaramanga A.M., Manizales A.M., Pereira A.M., Cúcuta A.M., Pasto, Ibagué, Montería, Cartagena y Villavicencio.

## Evolución de la tasa de desempleo

En el mes de julio la tasa de desempleo vuelve a mostrar una tendencia a la baja similar a la mostrada en los meses de enero a marzo. Si bien frente a julio 2019 aún se presenta en 4 pp por encima.

Gráfica 5. Comparación Tasa de Desempleo total nacional mensual 2019, 2020 y 2021 y su variación





## Para el Trimestre móvil mayo-julio 2021<sup>3</sup>

### Cabeceras

Para el trimestre may-jul de 2021 las cabeceras o zonas urbanas, la tasa global de participación aumentó en 4,2 p.p, con un incremento de un millón 571 mil personas que entraron a participar en el mercado laboral. La ocupación aumentó en 2 millones 543 mil personas y los desocupados se redujeron en 972 mil personas. La tasa de desempleo para las zonas urbanas se ubicó en 16,2%. La población inactiva se redujo en un millón 137 mil personas para este periodo.

**Tabla 3. Principales indicadores del mercado laboral Cabeceras y Centros poblados y rural disperso****Total Cabeceras**

	May-Jul 2019	May-Jul 2020	May-Jul 2021	2020-2019		2021-2020		2021-2019	
Tasa Global de Participación %	64,6	57,7	61,9	-6,9	↓	4,2	↑	-2,7	↓
Tasa de Ocupación %	57,4	44,4	51,9	-13,0	↓	7,5	↑	-5,5	↓
<b>Tasa de Desempleo % Nacional</b>	<b>11,3</b>	<b>23,1</b>	<b>16,2</b>	<b>11,8</b>	↑	<b>-6,9</b>	↓	<b>4,9</b>	↑
Porcentaje de Población Inactiva	35,4	42,3	38,1	6,9	↑	-4,2	↓	2,7	↑

*Cifras en miles*

Población en Edad de Trabajar	30.596	31.031	31.465	435	↑	434	↑	869	↑
Población Económicamente Activa	19.779	17.907	19.478	-1.871	↓	1.571	↑	-301	↓
Población Ocupada Cabeceras	17.547	13.777	16.320	-3.770	↓	2.543	↑	-1.227	↓
Población Desocupada Cabeceras	2.232	4.131	3.158	1.899	↑	-972	↓	927	↑
Población Inactiva Cabeceras	10.817	13.124	11.987	2.307	↑	-1.137	↓	1.170	↑

**Centros poblados y rural disperso**

	May-Jul 2019	May-Jul 2020	May-Jul 2021	2020-2019		2021-2020		2021-2019	
Tasa Global de Participación %	58,0	51,7	53,8	-6,3	↓	2,1	↑	-4,2	↓
Tasa de Ocupación %	54,5	46,4	49,0	-8,1	↓	2,6	↑	-5,5	↓
<b>Tasa de Desempleo % CPRD</b>	<b>6,1</b>	<b>10,2</b>	<b>8,9</b>	<b>4,1</b>	↑	<b>-1,3</b>	↓	<b>2,8</b>	↑
Porcentaje de Población Inactiva	42,0	48,3	46,2	6,3	↑	-2,1	↓	4,2	↑

*Cifras en miles*

Población en Edad de Trabajar	8.738	8.803	8.870	65	↑	66	↑	131	↑
Población Económicamente Activa	5.071	4.552	4.770	-519	↓	219	↑	-300	↓
Población Ocupada CPRD	4.760	4.087	4.346	-674	↓	259	↑	-414	↓
Población Desocupada CPRD	310	465	424	155	↑	-40	↓	114	↑
Población Inactiva CPRD	3.668	4.252	4.099	584	↑	-152	↓	431	↑

<sup>3</sup> Promedio de los meses mayo, junio y julio 2021



## Centros poblados y rural disperso

Para las zonas rurales, la participación laboral aumentó en 2,1 p.p. equivalente a 219 mil personas más participando en el mercado laboral en este dominio geográfico. La tasa de ocupación aumentó en 2,6 p.p. equivalente a 259 mil ocupados más con respecto al mismo periodo del año anterior. La tasa de desempleo se redujo 1,3 p.p. con respecto al mismo trimestre un año atrás y se ubicó en 8,9%. La inactividad se redujo 152 mil personas.

## Comportamiento de los Sectores Económicos

### Trimestre may-jul 2021

Para el trimestre may-jul 2021, **prácticamente todos los sectores** presentaron un incremento en los ocupados respecto a igual trimestre de 2020, los mayores incrementos se dieron en: Comercio y reparación de vehículos, Alojamiento y servicios de comida, y Administración pública y defensa, educación y atención de la salud humana. En resumen, las primeras 5 actividades (ver tabla 7), representan cerca del 65% del incremento de la población ocupada entre 2020 y 2021.

**Tabla 4. Variación de Ocupados por sector económico para el trimestre may-jul 2021 cifras en miles**

Rama de actividad económica	2020	2021	Variación
Comercio y reparación de vehículos	3.425	4.035	610
Alojamiento y servicios de comida	1.132	1.449	317
Administración pública y defensa, educación y atención de la salud humana	2.051	2.359	308
Actividades artísticas, entretenimiento, recreación y otras actividades de servicios	1.409	1.714	305
Transporte y almacenamiento	1.249	1.527	278
Industrias manufactureras	1.853	2.124	272
Construcción	1.228	1.424	197
Agricultura, ganadería, caza, silvicultura y pesca	3.062	3.226	164
Actividades profesionales, científicas, técnicas y servicios administrativos	1.199	1.322	123
Actividades inmobiliarias	198	289	92
Suministro de electricidad gas, agua y gestión de desechos	219	267	48
Actividades financieras y de seguros	267	314	47
Información y comunicaciones	272	318	46
Explotación de minas y canteras	293	295	2
No informa	6	1	-5



## Posición ocupacional

Se presenta un incremento en la mayoría de las posiciones ocupacionales durante el trimestre May-Jul2021 respecto a igual trimestre de 2020, resaltando los mayores incrementos en Obrero, empleado particular y los Trabajadores cuenta propia. Es de resaltar que la posición ocupacional de Empleado doméstico es la tercera posición ocupacional que incremento el nivel de ocupados.

**Tabla 5. Variación de ocupados por posición ocupacional may-jul 2021 cifras en miles**

Posición Ocupacional	2020	2021	Variación
Obrero, empleado particular	6.774	8.072	1.298
Trabajador por cuenta propia	8.013	9.299	1.286
Empleado doméstico	395	566	170
Obrero, empleado del gobierno	774	833	59
Jornalero o Peón	695	739	43
Patrón o empleador	569	580	10
Trabajador sin remuneración en empresas de otros hogares	67	72	6
Otro	7	4	-3
Trabajador familiar sin remuneración	570	503	-67

## Situación del desempleo en 23 ciudades y áreas metropolitanas

Cifras Trimestre May-jul2021

La siguiente tabla muestra la evolución de la tasa de desempleo para cada uno de los dominios geográficos y las 23 ciudades desde ene-mar de 2020 a may-jul de 2021

Las cinco ciudades con la tasa de desempleo más alta y las TD más bajas fueron en su orden:

**Tabla 6. Top 5 ciudades con Tasa de Desempleo más alta**

Ciudad	Tasa de Desempleo may-jul 2021
Cúcuta A.M.	20,4
Florencia	20,3
Cali A.M.	20,2
Popayán	19,7
Riohacha	19,4



Tabla 7. Top 5 ciudades con Tasa de Desempleo más baja

Ciudad	Tasa de Desempleo may-jul 2021
Cartagena	10,5
Barranquilla A.M.	10,8
Bucaramanga A.M.	12,8
Pasto	14,6
Sincelejo	15,4

Las **cinco ciudades** con aumentos más altos de **tasa de desempleo** fueron:

Tabla 8. Top 5 ciudades con aumentos más altos de TD

Ciudad	may-jul 2020	may-jul 2021	Variación
Quibdó	17,9	19,4	1,5
Barranquilla A.M.	14,1	10,8	-3,3
Valledupar	24,3	19,2	-5,1
Santa Marta	21,7	16,5	-5,2
Pasto	21,1	14,6	-6,5



## Evolución de tasas de desempleo por dominios geográficos y 23 ciudades trimestres móviles 2020 y 2021

	Ciudad	2020												2021				
		Ene - Mar	Feb - Abr	Mar - May	Abr - Jun	May - Jul	Jun - Ago	Jul - Sep	Ago - Oct	Sep - Nov	Oct - Dic	Nov 20 - Ene 21	Dic 20 - Feb 21	Ene - Mar	Feb - Abr	Mar - May	Abr - Jun	May - Jul
Principales dominios	Total Nacional	12,6	14,6	17,8	20,3	20,5	18,9	17,5	15,7	14,6	13,8	14,6	15,5	15,8	15,0	15,0	15,0	14,8
	Total 13 ciudades y AM	12,6	15,7	20,3	24,3	24,7	23,0	20,8	18,2	16,8	15,9	16,8	17,7	18,1	17,4	16,9	17,0	16,2
	Total 10 ciudades	17,0	20,9	25,9	29,4	28,0	25,9	23,4	21,0	18,9	18,0	18,3	18,7	18,7	18,3	18,5	18,5	18,4
	Total 23 ciudades y A.M.	13,0	16,2	20,8	24,8	25,0	23,3	21,0	18,4	17,0	16,1	16,9	17,8	18,2	17,5	17,1	17,2	16,4
	Total CPRD	8,0	8,8	10,1	10,6	10,2	9,7	9,3	8,5	7,5	7,1	7,5	8,1	8,5	8,6	9,1	8,8	8,9
13 ciudades y áreas metropolitanas	1 Bogotá	11,8	14,5	19,2	23,6	25,1	24,1	22,0	19,1	17,2	16,3	17,6	19,5	20,1	19,2	18,1	18,1	17,0
	2 Medellín A.M.	12,9	17,3	21,6	25,2	24,7	22,6	20,0	16,9	16,0	15,2	16,3	16,6	17,9	17,5	17,2	16,1	15,6
	3 Cali A.M.	14,0	16,7	23,0	27,7	28,2	25,2	22,2	19,6	19,0	18,6	18,6	19,3	18,7	18,8	20,0	21,4	20,2
	4 Barranquilla A.M.	9,1	12,1	14,0	15,9	14,1	13,2	12,3	12,2	12,3	12,3	12,5	12,0	11,6	11,1	10,7	11,2	10,8
	5 Bucaramanga A.M.	11,8	14,0	18,8	21,7	23,1	22,1	21,2	19,2	16,9	14,6	14,5	14,2	15,0	14,3	14,1	13,8	12,8
	6 Manizales A.M.	14,9	16,6	21,4	25,6	27,0	25,3	22,3	19,7	19,4	17,6	18,1	18,4	18,9	17,3	16,1	16,4	16,0
	7 Pasto	14,2	14,9	18,5	21,0	21,1	19,6	17,7	16,8	14,9	14,5	14,5	15,6	15,1	14,1	13,8	14,4	14,6
	8 Pereira A.M.	12,3	16,1	20,7	24,9	24,1	20,7	18,4	15,6	15,6	13,5	14,8	15,1	15,5	15,1	15,2	16,4	16,0
	9 Cúcuta A.M.	19,8	23,9	29,2	33,4	31,7	27,9	24,6	20,6	18,2	17,9	20,5	22,3	22,5	20,9	19,6	20,5	20,4
	10 Ibagué	19,4	25,1	31,7	37,6	35,5	32,7	27,5	23,1	20,1	19,0	20,9	21,5	21,7	20,1	19,1	19,8	18,2
	11 Montería	12,4	16,9	20,7	24,8	24,5	23,5	22,1	20,4	19,5	17,4	16,5	15,8	17,1	16,3	16,3	15,6	16,0
	12 Cartagena	9,9	11,7	16,1	19,4	20,5	18,9	18,1	15,4	13,4	12,1	11,3	12,0	11,5	11,5	10,8	11,0	10,5
	13 Villavicencio	15,6	20,8	24,8	28,6	26,4	25,1	23,1	20,8	19,0	18,6	20,2	20,1	19,1	16,6	16,4	16,6	16,4
10 Ciudades Intermedias	14 Tunja	15,9	16,7	19,9	23,7	25,3	25,8	24,1	22,7	20,6	19,7	20,2	20,1	19,8	18,2	18,3	18,6	18,6
	15 Florencia	18,1	21,3	27,1	31,2	30,5	27,4	27,2	24,3	21,1	17,6	17,0	17,0	16,8	17,0	18,6	19,4	20,3
	16 Popayán	17,0	20,7	29,7	33,7	33,5	28,2	25,2	20,8	18,5	18,2	18,5	19,8	18,9	18,7	18,5	19,8	19,7
	17 Valledupar	19,0	20,7	22,6	23,7	24,3	24,0	23,9	22,2	20,0	19,2	20,1	20,2	20,4	19,2	19,9	19,1	19,2
	18 Quibdó	22,5	22,0	19,3	18,0	17,9	20,6	21,2	21,1	20,9	20,0	21,5	22,1	21,9	21,6	20,7	21,9	19,4
	19 Neiva	17,9	25,8	32,8	40,6	37,4	34,0	26,4	21,6	19,0	19,7	21,0	21,0	20,6	19,4	19,9	19,5	19,2
	20 Riohacha	17,6	22,1	29,3	31,5	27,5	22,9	21,4	20,9	20,5	19,3	19,0	20,6	23,2	22,7	21,2	18,6	19,4
	21 Santa Marta	13,4	16,2	19,7	21,8	21,7	21,6	20,7	19,6	17,4	16,4	15,4	15,8	15,6	15,8	15,8	16,1	16,5
	22 Armenia	19,0	24,1	30,4	33,5	29,5	26,0	22,7	21,0	19,6	17,6	18,0	18,0	18,6	18,2	19,3	20,1	19,3
	23 Sincelejo	14,6	21,1	25,6	29,3	27,1	25,6	22,0	17,9	15,0	14,7	15,1	15,7	15,4	15,8	16,0	16,1	15,4





## Semáforo Laboral

La siguiente sección se denomina semáforo laboral y muestra la situación del mercado laboral por cada una de las ciudades haciendo una valoración de acuerdo a la combinación de resultados en participación, ocupación y desempleo. Las convenciones a usar son las siguientes:

### Convenciones Semáforo ciudades

- ROJO ¡ALARMA!**  
Más personas buscan empleo sin posibilidad de vinculación inmediata y más empresas desvinculan trabajadores.  
**Situación más desfavorable**
- NARANJA ALERTA 2**  
1. Más personas buscan empleo y más empresas desvinculan trabajadores.  
2. Menos personas buscan empleo (por desaliento) y más empresas desvinculan trabajadores.  
**Situación desfavorable que requiere seguimiento permanente**
- AMARILLO ALERTA 1**  
Más personas buscan empleo y más empresas reducen el número de nuevas contrataciones; se debilita la creación de empleo.  
**Situación de alerta que requiere seguimiento a la evolución de los indicadores laborales**
- VERDE NO HAY PRESIÓN DE OFERTA**  
Se reduce el número de personas que buscan empleo y las empresas aumentan el número de nuevas contrataciones; se dinamiza la creación de empleo.  
**Situación más favorable**

### Convenciones Semáforo sectores económicos

Empleos generados en el año	Interpretación
< 0 empleos	En retroceso
Entre 0 y 1000 empleos	Estable
> 1000 empleos	Dinámico

## 1. Contexto general del mercado de trabajo julio y trimestre móvil mayo – julio 2021 en relación con similar periodo de 2020

Total Nacional (mensual)	<ul style="list-style-type: none"> <li>• <b>La tasa de desempleo total nacional para el mes de julio de 2021 fue de 14,3%</b>, presentando una reducción de 5,9 p.p. frente al mismo mes de 2020 en el que se ubicó en 20,2%.</li> <li>• Mientras que la demanda laboral efectiva (tasa de ocupación) <b>se incrementó 6,7 pp., al pasar del 45,1% en julio de 2020 al 51,8% en julio de 2021.</b></li> </ul>
23 ciudades y áreas metropolitanas (trimestre)	<ul style="list-style-type: none"> <li>• <b>La tasa de desempleo se redujo del 25% al 16,4%</b> en los trimestres mayo-julio 2020 y mayo-julio 2021, lo cual significó una <b>reducción de 904 mil personas desempleadas.</b></li> <li>• <b>La tasa de ocupación presentó un incremento de 8,1 puntos porcentuales al pasar del 44,5% al 52,6% en los periodos de análisis.</b> En la generación de empleo se presentó una ganancia neta de 1 millón 850 mil empleos.</li> <li>• Por su parte, la <b>tasa de participación laboral (TGP) se incrementó en 3,7 pp., al pasar del 59,3% al 62,9%</b>; en términos absolutos tuvo un incremento neto de 946 mil personas.</li> </ul>

## 2. Dinámica de la oferta y demanda de trabajo en las 23 ciudades y áreas metropolitanas, trimestre mayo - julio 2021 con similar periodo del año 2020

### Las dimensiones de la problemática del mercado de trabajo en las 23 ciudades y AM

Tabla 1. Principales variables del mercado de trabajo en las 23 ciudades y AM. Trimestre mayo – julio de 2021

Ciudad y AM	Número de ciudades	Trimestre May – Jul 2021					
		PT	PET	PEA	Ocupados	Desocupados	Inactivos
Total ciudades semáforo amarillo	1	109,861	78,909	37,216	30,008	7,208	71,701
Total ciudades semáforo verde	22	25,567,992	21,111,400	13,299,584	11,113,286	2,186,298	18,925,103
<b>Total 23 Ciudades y AM y AM</b>	<b>23</b>	<b>25,677,853</b>	<b>21,190,309</b>	<b>13,336,800</b>	<b>11,143,294</b>	<b>2,193,506</b>	<b>18,996,804</b>

Fuente: Cálculos SAMPL-DGPESF-Mintrabajo con base en GEIH-DANE

Tabla 2. Principales indicadores del mercado de trabajo en las 23 ciudades y AM. Trimestre mayo – julio de 2021

Ciudad y AM	% de ciudades	Trimestre May - Jul 2021					
		%PET	TGP	TO	TD	TI	
Total ciudades semáforo amarillo	4.3	71.8	47.2	38.0	19.4	90.9	
Total ciudades semáforo verde	95.7	82.6	63.0	52.6	16.4	89.6	
<b>Total 23 Ciudades y AM</b>	<b>100.0</b>	<b>82.5</b>	<b>62.9</b>	<b>52.6</b>	<b>16.4</b>	<b>89.6</b>	

Fuente: Cálculos SAMPL-DGPESF-Mintrabajo con base en GEIH-DANE

- El 4,3% de las ciudades y AM (1 ciudad) se ubicó en semáforo amarillo. Es decir que tuvieron una reducción en su dinámica de generación de empleo, con presión en su oferta laboral por cuenta de la población desempleada, su tasa de desempleo se ubicó en el 19,4%.
- Veintidós ciudades (95,7%) presentaron indicadores en semáforo verde con generación de empleo y reducción de los desempleados. Su tasa de desempleo fue del 16,4%.

Tabla 3. Ciudades con las mayores y menores tasas de desempleo, año corrido agosto 2020-julio 2021

Ciudad y AM	Trimestres				TD promedio
	Ago - Oct	Nov - Ene	Feb - Abr	May - Jul	
Quibdó	21.1	21.5	21.6	19.4	20.9
Ibagué	23.1	20.9	20.1	18.2	20.6
Cúcuta y AM	20.6	20.5	20.9	20.4	20.6
Riohacha	20.9	19.0	22.7	19.4	20.5
Neiva	21.6	21.0	19.4	19.2	20.3
Valledupar	22.2	20.1	19.2	19.2	20.2
Tunja	22.7	20.2	18.2	18.6	19.9
Florencia	24.3	17.0	17.0	20.3	19.6
Popayán	20.8	18.5	18.7	19.7	19.4
Cali - Yumbo	19.6	18.6	18.8	20.2	19.3
Armenia	21.0	18.0	18.2	19.3	19.1
Villavicencio	20.8	20.2	16.6	16.4	18.5
Bogotá	19.1	17.6	19.2	17.0	18.2
Manizales y Villa María	19.7	18.1	17.3	16.0	17.7
Montería	20.4	16.5	16.3	16.0	17.3
Santa Marta	19.6	15.4	15.8	16.5	16.8
Medellín y AM	16.9	16.3	17.5	15.6	16.6
Sincelejo	17.9	15.1	15.8	15.4	16.1
Pereira y AM	15.6	14.8	15.1	16.0	15.4
Bucaramanga y AM	19.2	14.5	14.3	12.8	15.2
Pasto	16.8	14.5	14.1	14.6	15.0
Cartagena	15.4	11.3	11.5	10.5	12.2
Barranquilla - Soledad	12.2	12.5	11.1	10.8	11.7
<b>Total 13 ciudades y AM</b>	<b>18.2</b>	<b>16.8</b>	<b>17.4</b>	<b>16.2</b>	<b>17.2</b>



Total 10 Ciudades	21.0	18.3	18.3	18.4	19.0
Total 23 Ciudades y AM	18.4	16.9	17.5	16.4	17.3

Fuente: Cálculos SAMPL-DGPESF-Mintrabajo con base en GEIH-DANE

- Seis ciudades registraron las más altas tasas de desempleo durante el periodo analizado (Quibdó, Ibagué, Cúcuta y AM., Riohacha, Neiva y Valledupar), con un promedio de 20,5%.
- Dos ciudades (Cartagena y Barranquilla - Soledad) presentaron las tasas de desempleo más bajas, con un promedio del 11,9%.



## Resultados del Semáforo del mercado laboral en las 23 ciudades y AM. Trimestre mayo – julio 2021 en relación con similar periodo del 2020

Durante el trimestre mayo – julio de 2020, en relación con similar periodo del 2020, se presentó una de las situaciones más favorables en el mercado laboral de las 23 ciudades y áreas metropolitanas después de un año de haber comenzado la pandemia de la Covid-19. A continuación se presentan los principales resultados del semáforo del mercado laboral para el trimestre móvil mayo-julio de 2020.



### SEMÁFORO AMARILLO



- Una (1) ciudad (Quibdó) se clasificó en semáforo amarillo. En esta ciudad se generaron 5.026 nuevos empleos (Ver Tabla 4).
- Se registraron 1.767 nuevos desempleados (Ver Tabla 4).
- La población activa (oferta de trabajo) se incrementó en 6.793 personas (Ver Tabla 4).



### SEMÁFORO VERDE NO HAY PRESIÓN DE OFERTA



- Veintidós (22) ciudades y áreas metropolitanas se clasificaron en semáforo verde, clasificación que las sitúa en una condición favorable en el comportamiento de sus principales indicadores laborales (Ver Tabla 4).
- En estas ciudades se generaron 1 millón 845 mil empleos (99,7% del total de empleos generados). La mayor parte de estos empleos se concentraron en las ciudades de Bogotá, Medellín y AM., Cali – Yumbo, Barranquilla – Soledad y Bucaramanga y AM.), en las que se generaron 1 millón 239 mil empleos (Ver Tabla 4).
- Por su parte, la población desempleada se redujo en 906 mil personas, la mayor parte de ellas concentradas en las ciudades de Bogotá, Medellín y AM., y Cali – Yumbo con 550 mil personas (Ver Tabla 4).
- La oferta de trabajo en estas ciudades se incrementó en 939 mil personas, concentradas en las ciudades de Bogotá, Medellín y AM., Cali – Yumbo y Barranquilla – Soledad, con 569 mil personas. (Ver Tabla 4).

Tabla 4. Semáforo del mercado laboral: Dinámica de la oferta y demanda laboral, trimestre mayo- julio 2021 con similar periodo del 2020

Ciudad y AM	Oferta	Demanda	Desocupados
Quibdó	6,793	5,026	1,767
Bogotá	278,243	576,366	-298,123
Medellín y AM	105,564	269,424	-163,860
Cali - Yumbo	92,570	180,461	-87,891
Barranquilla - Soledad	92,999	111,044	-18,045
Bucaramanga y AM	49,225	101,818	-52,593
Cartagena	51,765	87,703	-35,938
Cúcuta y AM	34,690	71,471	-36,781
Santa Marta	54,012	54,350	-338
Ibagué	10,279	52,874	-42,595
Valledupar	42,638	42,879	-241
Villavicencio	18,850	40,736	-21,886
Pasto	25,397	34,485	-9,088
Pereira y AM	8,692	31,400	-22,708
Armenia	20,643	30,030	-9,387
Popayán	14,455	26,742	-12,287
Montería	13,479	24,015	-10,537
Sincelejo	5,226	19,354	-14,127
Riohacha	11,226	17,142	-5,916
Tunja	11,819	15,409	-3,591
Florencia	1,025	8,785	-7,760
Neiva	-1,155	27,795	-28,949
Manizales y Villa María	-2,519	20,507	-23,026
<b>Total 13 ciudades y AM</b>	<b>779,235</b>	<b>1,602,305</b>	<b>-823,070</b>
<b>Total 10 Ciudades</b>	<b>166,683</b>	<b>247,512</b>	<b>-80,830</b>
<b>Total 23 Ciudades y AM</b>	<b>945,918</b>	<b>1,849,817</b>	<b>-903,900</b>

Fuente: Cálculos SAMPL-DGPESF-Mintrabajo con base en GEIH-DANE

## Balance de los indicadores del mercado de trabajo en las 23 ciudades y áreas metropolitanas, mayo- julio 2021 con similar periodo del año 2020



- La ciudad de Quibdó presentó indicadores en **recuperación** (Ver Tabla 5).
- La tasa de ocupación presentó una tendencia al incremento (6,2 pp.) con relación a similar periodo del 2020 (Ver Tabla 5).
- La tasa de participación se incrementó 8,4 pp. durante el periodo analizado, al pasar de 38,8% en 2020 a 47,2% en 2021 (Ver Tabla 5).



- Las 22 ciudades presentaron indicadores en **recuperación**.
- Las reducciones en las tasas de desempleo más significativas se observaron en las ciudades de Cúcuta y AM., Popayán, Neiva y Manizales y Villa María con un promedio de 13,6 puntos porcentuales (Ver Tabla 5).
- Los incrementos más importantes en las tasas de ocupación se registraron en las ciudades de Bucaramanga y AM., Ibagué, Valledupar, Armenia y Popayán, con un promedio de 11,3 puntos porcentuales (Ver Tabla 5).



Tabla 5. Balance de los indicadores del mercado laboral en las 23 ciudades y AM, trimestre mayo-julio 2021 con similar periodo del año 2020

Ciudad y AM	Estado de los indicadores	May - Jul2020			May - Jul2021					
		TGP	TO	TD	TGP	TO	TD			
Quibdó	Indicadores en recuperación	38.8	31.9	17.9	47.2	p	38.0	p	19.4	p
Bogotá	Indicadores en recuperación	62.4	46.7	25.1	65.5	p	54.3	p	17.0	q
Medellín y AM	Indicadores en recuperación	61.9	46.7	24.7	64.4	p	54.3	p	15.6	q
Cali - Yumbo	Indicadores en recuperación	62.3	44.7	28.2	65.8	p	52.5	p	20.2	q
Barranquilla - Soledad	Indicadores en recuperación	55.2	47.4	14.1	60.3	p	53.8	p	10.8	q
Bucaramanga y AM	Indicadores en recuperación	61.9	47.6	23.1	66.6	p	58.0	p	12.8	q
Cartagena	Indicadores en recuperación	50.3	40.0	20.5	55.8	p	49.9	p	10.5	q
Cúcuta y AM	Indicadores en recuperación	56.3	38.4	31.7	60.6	p	48.2	p	20.4	q
Santa Marta	Indicadores en recuperación	45.3	35.5	21.7	57.8	p	48.2	p	16.5	q
Ibagué	Indicadores en recuperación	57.6	37.2	35.5	59.2	p	48.4	p	18.2	q
Valledupar	Indicadores en recuperación	48.8	37.0	24.3	59.8	p	48.3	p	19.2	q
Villavicencio	Indicadores en recuperación	60.8	44.8	26.4	63.9	p	53.5	p	16.4	q
Pasto	Indicadores en recuperación	59.5	46.9	21.1	66.2	p	56.6	p	14.6	q
Pereira y AM	Indicadores en recuperación	55.7	42.3	24.1	56.8	p	47.7	p	16.0	q
Armenia	Indicadores en recuperación	53.8	37.9	29.5	61.9	p	49.9	p	19.3	q
Popayán	Indicadores en recuperación	49.8	33.1	33.5	55.8	p	44.9	p	19.7	q
Montería	Indicadores en recuperación	50.1	37.8	24.5	53.7	p	45.1	p	16.0	q
Sincelejo	Indicadores en recuperación	57.5	41.9	27.1	58.8	p	49.7	p	15.4	q
Riohacha	Indicadores en recuperación	53.9	39.1	27.5	57.8	p	46.6	p	19.4	q
Tunja	Indicadores en recuperación	52.3	39.0	25.3	58.0	p	47.2	p	18.6	q
Florencia	Indicadores en recuperación	59.8	41.6	30.5	59.3	q	47.3	p	20.3	q
Neiva	Indicadores en recuperación	57.6	36.0	37.4	56.8	q	45.9	p	19.2	q
Manizales y Villa María	Indicadores en recuperación	56.4	41.2	27.0	55.3	q	46.4	p	16.0	q
Total 13 ciudades y AM	Indicadores en recuperación	60.2	45.3	24.7	63.5	p	53.2	p	16.2	q
Total 10 Ciudades	Indicadores en recuperación	51.7	37.2	28.0	58.1	p	47.4	p	18.4	q
Total 23 Ciudades y AM	Indicadores en recuperación	59.3	44.5	25.0	62.9	p	52.6	p	16.4	q

Fuente: Cálculos SAMPL-DGPESF-Mintrabajo con base en GEIH-DANE

Convenciones: "Indicadores en recuperación" indica mejoramiento de la ciudad en su clasificación en el semáforo del mercado laboral al pasar de semáforo naranja\_2 a semáforo verde. p = Incremento/empeoramiento; q = Reducción/mejoramiento

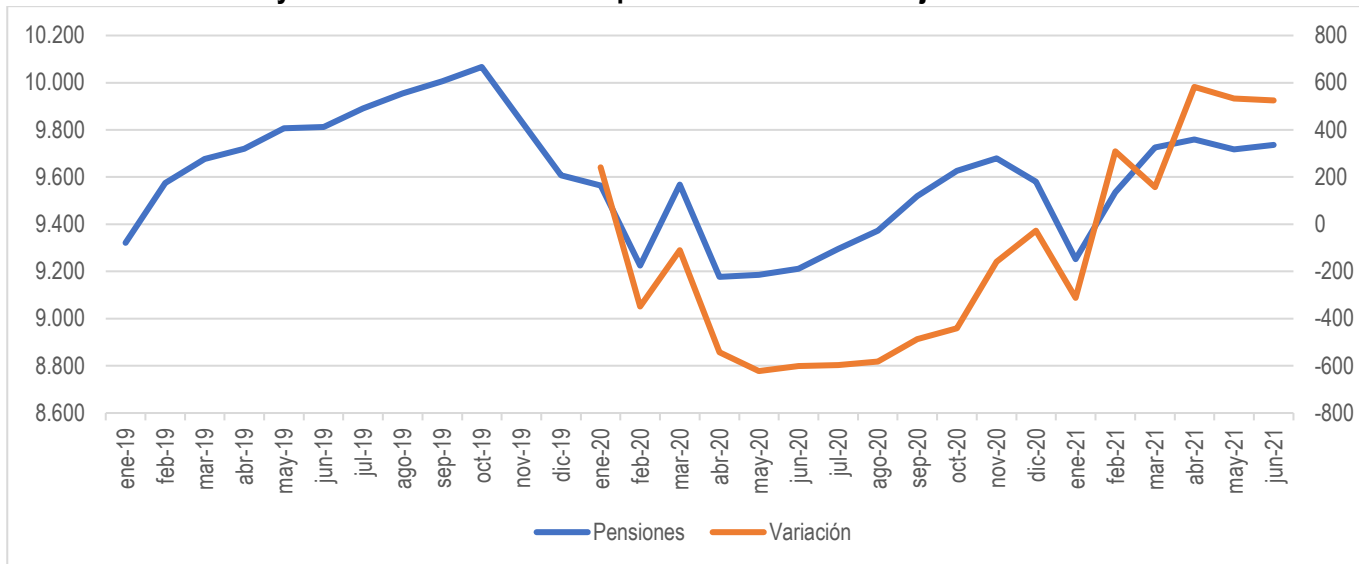
## Cotizantes a pensiones en PILA

### Nivel y variación de cotizantes a pensiones enero 2019 a junio de 2021

Los meses de mayo a agosto de 2020 marcaron la mayor caída del número de cotizantes por la pandemia del COVID-19, posteriormente se ha visto una sostenida recuperación como se ilustra en la siguiente gráfica. El mes de junio de 2021 muestra un leve repunte del número de cotizantes frente al mes anterior.



### Gráfica 1. Nivel y variación de cotizantes a pensiones enero 2019 a junio de 2021 cifras en miles

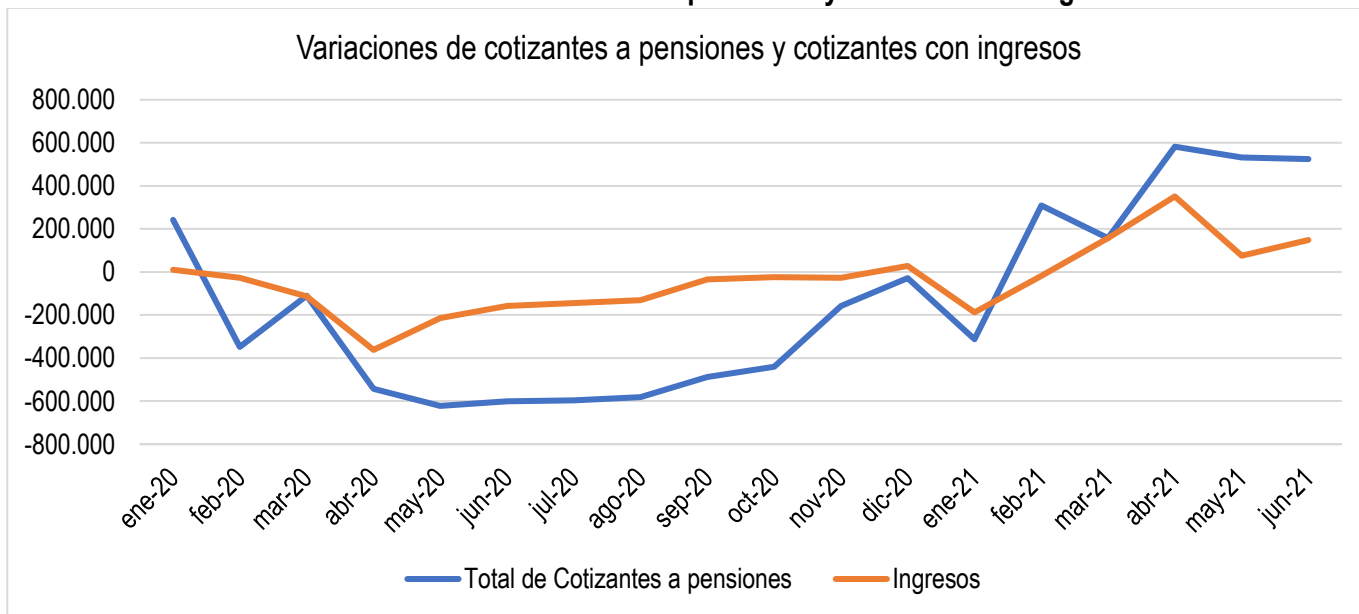


Fuente. PILA-Mintrabajo corte 29 de agosto de 2021

### Novedad de ingresos

En cuanto a las novedades de ingresos en la PILA para el mes de junio de 2021 muestra un quiebre de la tendencia de los meses de abril y mayo. Frente al mismo mes de 2020 se sumaron 54 mil 530 ingresos más.

### Gráfica 2. Variaciones de cotizantes a pensiones y cotizantes con ingresos



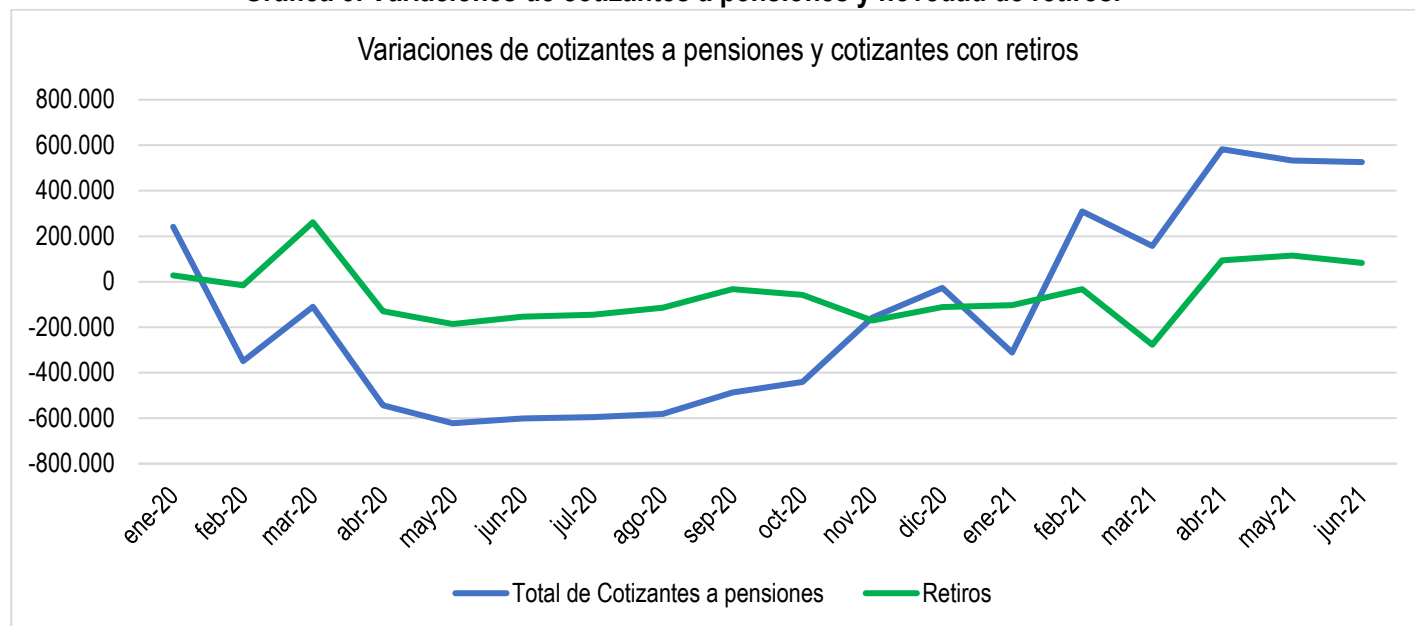
Fuente. PILA-Mintrabajo corte 29 de agosto de 2021

### Novedad de Retiros



Dada la dinámica que tiene el empleo, esta novedad mostró un incremento al inicio de la pandemia, pero posteriormente se estabilizó. EL mes de junio de 2021 presenta un aumento frente a junio de 2020, pero con un tendencia a estabilizarse frente a los meses de abril y mayo.

**Gráfica 3. Variaciones de cotizantes a pensiones y novedad de retiros.**



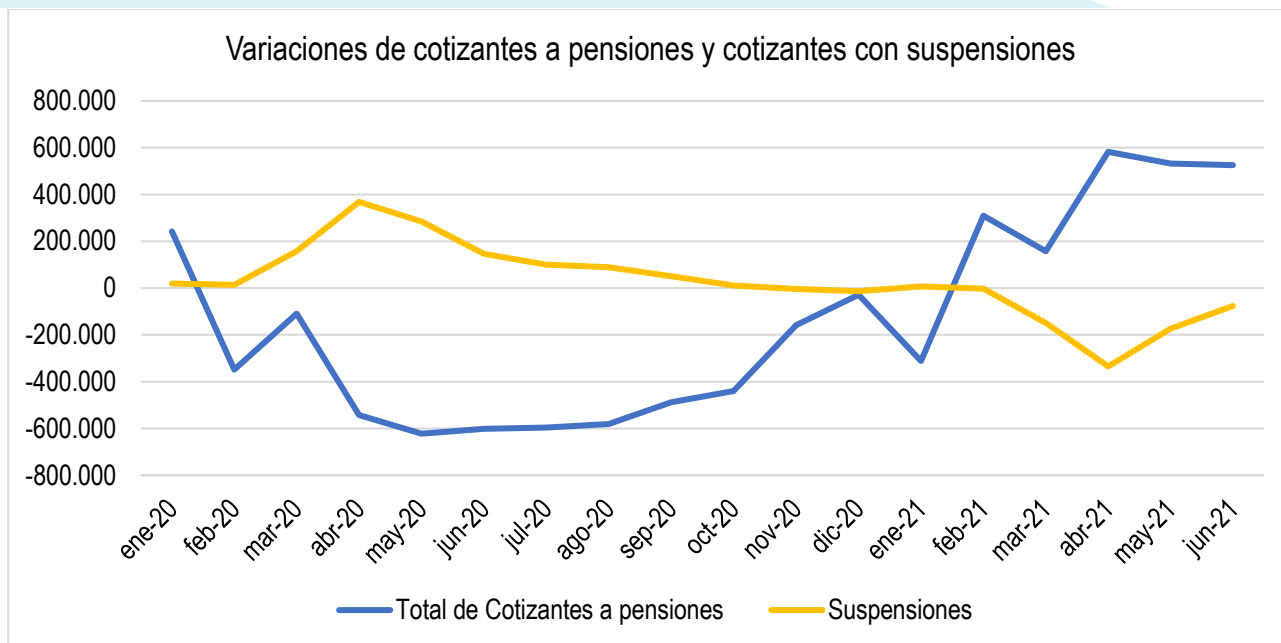
Fuente. PILA-Mintrabajo corte 29 de agosto de 2021

### Novedad de suspensiones

Las suspensiones de contratos que al inicio de la pandemia fueron usadas por las empresas como medida transitoria muestra una fuerte reducción en los meses de 2021, aunque para el mes de junio 2021 se observa un incremento y tendencia al alza frente a los meses anteriores.

**Grafica 4. Variaciones de cotizantes a pensiones y cotizantes con suspensiones**



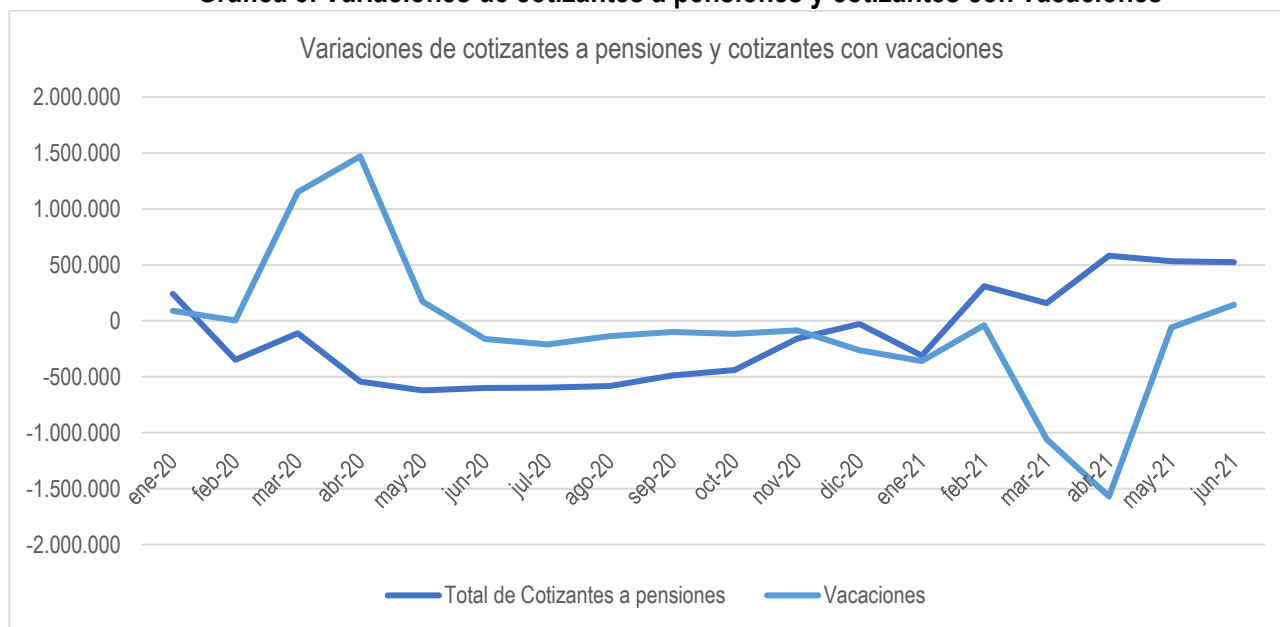


Fuente. PILA-Mintrabajo corte 29 de agosto de 2021

### Novedad de vacaciones

Las vacaciones que fueron usadas inicialmente como medida transitoria junto con las suspensiones de contratos han ido reduciendo su uso, tan como se muestra en los primeros meses de 2021, en el mes de junio 2021 se observa de nuevo un incremento.

### Gráfica 5. Variaciones de cotizantes a pensiones y cotizantes con vacaciones



Fuente. PILA-Mintrabajo corte 29 de agosto de 2021



El empleo  
es de todos

Mintrabajo

# Al día con FILCO

Fuente de Información  
Laboral de Colombia

Para más información y detalle puede consultar en FILCO:

- Boletín de Coyuntura del Mercado Laboral.
- Semáforo Laboral.

<http://filco.mintrabajo.gov.co/FILCO/faces/inicio.jsf> 



Dirección de Generación  
y Protección del Empleo  
y Subsidio Familiar



Subdirección de Análisis,  
Monitoreo y Prospectiva Laboral

Ministerio del Trabajo