

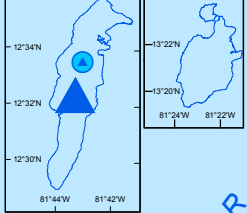
78°W

1.000.000

72°W

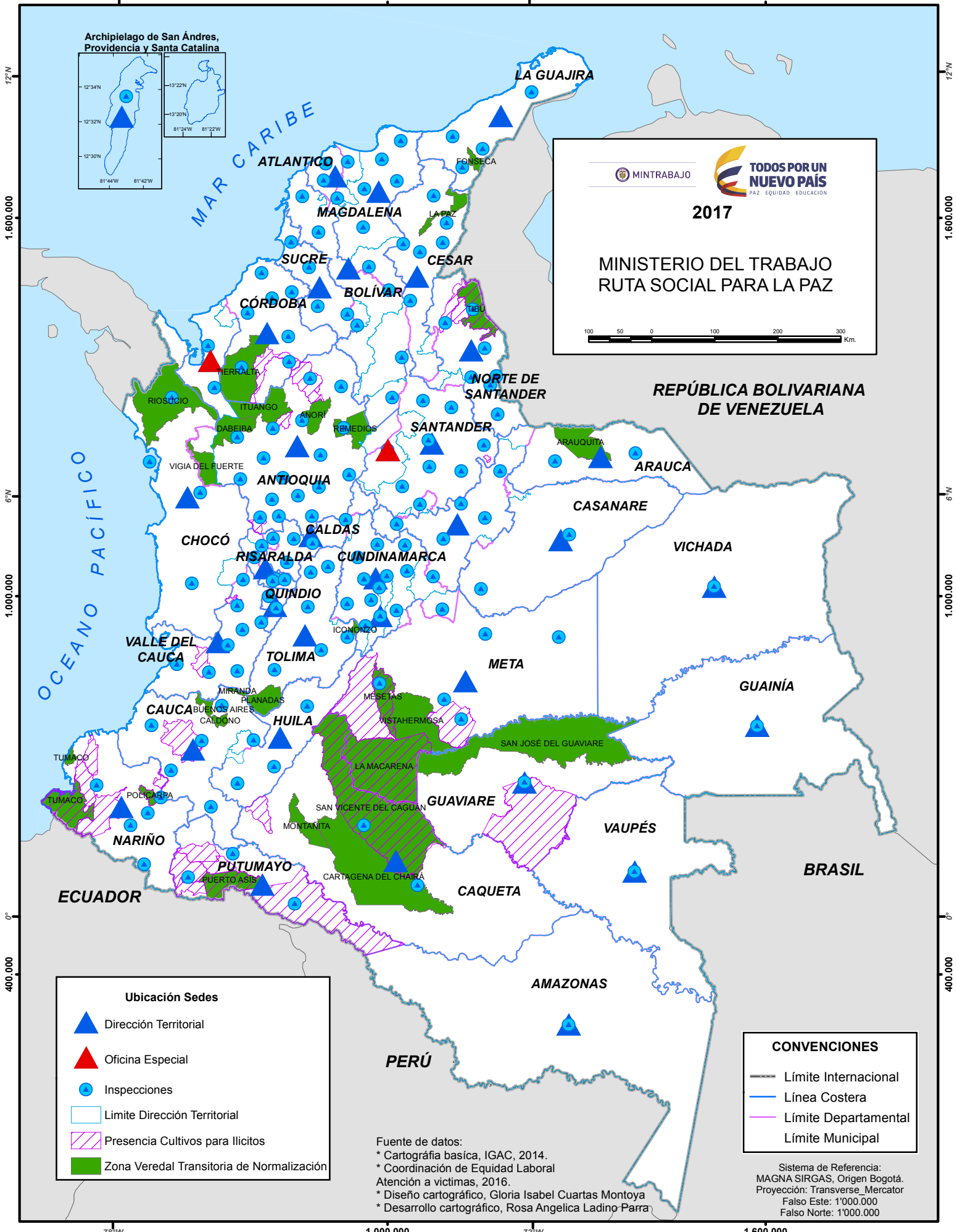
1.600.000

Archipiélago de San Andrés, Providencia y Santa Catalina



**2017**

**MINISTERIO DEL TRABAJO**  
**RUTA SOCIAL PARA LA PAZ**



**Ubicación Sedes**

- Dirección Territorial
- Oficina Especial
- Inspecciones
- Limite Dirección Territorial
- Presencia Cultivos para Ilícitos
- Zona Veredal Transitoria de Normalización

**CONVENCIONES**

- Límite Internacional
- Línea Costera
- Límite Departamental
- Límite Municipal

Fuente de datos:  
 \* Cartografía básica, IGAC, 2014.  
 \* Coordinación de Equidad Laboral  
 Atención a víctimas, 2016.  
 \* Diseño cartográfico, Gloria Isabel Cuartas Montoya  
 \* Desarrollo cartográfico, Rosa Angelica Ladino Parra

Sistema de Referencia:  
 MAGNA SIRGAS, Origen Bogotá.  
 Proyección: Transverse\_Mercator  
 Falso Este: 1'000.000  
 Falso Norte: 1'000.000

78°W

1.000.000

72°W

1.600.000